

ВІДНОВЛЕННЯ ТА МОДЕРНІЗАЦІЯ



Гірська
територіальна
громада

Гірська ТГ



Площа громади: 16 980 га



Чисельність населення: 32 845 чол.



Кількість населених

пунктів: 11, з яких:

міст - 2

с/т - 3

селищ - 6



Житлові та
громадські
забудови:

7287 одиниць

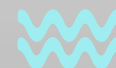


Площа с/г угідь: 3 237,03



Землі лісогосподарського
призначення:

936,9



Землі водного фонду: 35,34

ІНВЕСТИЦІЙНІ ПЕРЕВАГИ ГРОМАДИ



4 промислових підприємства



60 суб'єктів малого та середнього підприємництва

КАРТА РУЙНУВАНЬ



Руйнування найбільших населених пунктів

м. Гірське



м. Золоте



Тошківка



Нижнє



Новотошківка



ЗРУЙНОВАНО ПОВНІСТЮ / ЧАСТКОВО



ПОПЕРЕДНІ ЗБИТКИ

Розрахунок завданих збитків та оціночної вартості відбудови можливе лише після фактичного огляду пошкодженого об'єкту спеціалістами

ЗРУЙНОВАНО ПОВНІСТЮ / ЧАСТКОВО



ПОПЕРЕДНІ ЗБИТКИ

Розрахунок завданих збитків та оціночної вартості відбудови можливе лише після фактичного огляду пошкодженого об'єкту спеціалістами



ЖИТЛОВІ ПРИМІЩЕННЯ

з
р
у
й
н
о
в
а
н
о

300

повністю

частково

900

ПОПЕРЕДНІ ЗБИТКИ

2 000 млн грн



Пошкоджено
багатоквартирних
будинків

200



Пошкоджено
приватних
будинків

1000





ЖИТЛОВІ ПРИМІЩЕННЯ

ПОТРЕБА

першочергового відновлення



Частковий ремонт
багатоквартирних
будинків

94



Частковий ремонт
приватних
будинків

806

ІНВЕСТИЦІЙНА ПОТРЕБА
300 млн грн





АДМІНІСТРАТИВНІ БУДІВЛІ

з
р
у
й
н
о
в
а
н
о

3

ПОВНІСТЮ

ЧАСТКОВО

3

ПОПЕРЕДНІ ЗБИТКИ

100 млн грн



Будівлі органів влади

4



Установи із надання
соціальних послуг

1



ЦНАП

1





АДМІНІСТРАТИВНІ БУДІВЛІ

ПОТРЕБА
першочергового відновлення



Будівлі органів влади

4



Установи із надання
соціальних послуг

1



ЦНАП

1

ІНВЕСТИЦІЙНА ПОТРЕБА

50 млн грн



ЗАКЛАДИ ОСВІТИ

з
р
у
й
н
о
в
а
н
о

9

ПОВНІСТЮ

ЧАСТКОВО

9

ПОПЕРЕДНІ ЗБИТКИ

1 000 млн грн

0 / 0

Закладів вищої освіти

0 / 1

Закладів фахової передвищої освіти

6 / 5

Закладів загальної середньої освіти

3 / 3

Закладів дошкільної освіти





ЗАКЛАДИ ОСВІТИ

ПОТРЕБА

першочергового відновлення

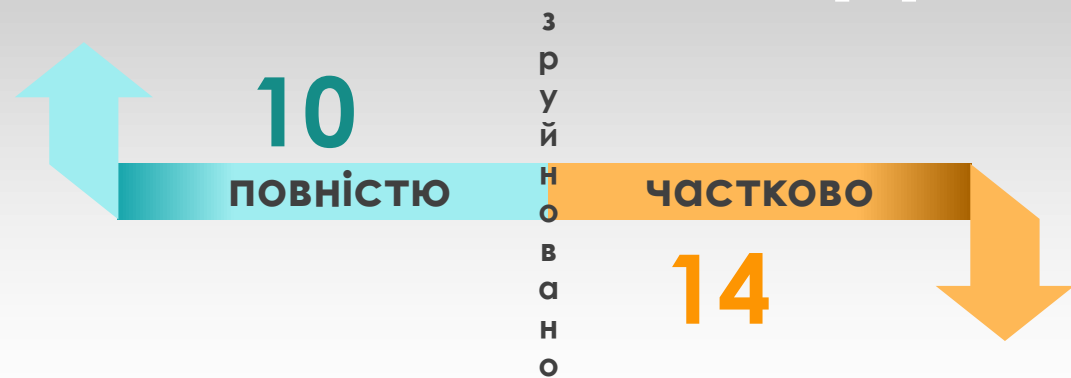
- 1 Заклад фахової передвищої освіти
- 11 Заклади загальної середньої освіти
- 6 Заклади дошкільної освіти

ІНВЕСТИЦІЙНА ПОТРЕБА
1 000 млн грн





ЗАКЛАДИ ОХОРОНИ ЗДОРОВ'Я



ПОПЕРЕДНІ ЗБИТКИ
500 млн грн

- 1 / 0 Закладів первинної медичної допомоги
- 6 / 5 Закладів спеціалізованої та вторинної мед.допомоги
- 3 / 8 Аптек
- 0 / 1 Закладів ветеринарної медицини



ЗАКЛАДИ ОХОРОНИ ЗДОРОВ'Я

ПОТРЕБА

першочергового відновлення

- 1 Заклад первинної медичної допомоги
- 11 Заклади спеціалізованої та вторинної мед.допомоги
- 11 Аптеки
- 1 Заклад ветеринарної медицини

ІНВЕСТИЦІЙНА ПОТРЕБА

700 млн грн



ЗАКЛАДИ СПОРТУ

ПОТРЕБА

першочергового відновлення



ПОПЕРЕДНІ ЗБИТКИ та ІНВЕСТИЦІЙНА ПОТРЕБА

45 млн грн

0 / 1 Спортивні зали

0 / 1 Стадіони





ЗАКЛАДИ КУЛЬТУРИ

з
р
у
й
н
о
в
а
н
о

5

ПОВНІСТЮ

ЧАСТКОВО

16

ПОПЕРЕДНІ ЗБИТКИ
100 млн грн

4 / 2

Будинки культури

1 / 0

Мистецькі школи

0 / 6

Бібліотеки

0 / 8

Релігійні споруди





ЗАКЛАДИ КУЛЬТУРИ

ПОТРЕБА

першочергового відновлення

- 6 Будинок культури
- 1 Мистецькі школи
- 6 Бібліотека
- 8 Релігійна споруда

ІНВЕСТИЦІЙНА ПОТРЕБА
100 млн грн





ПРОМИСЛОВІ ПІДПРИЄМСТВА

ПОТРЕБА

першочергового відновлення



ПОПЕРЕДНІ ЗБИТКИ та ІНВЕСТИЦІЙНА ПОТРЕБА

1 000 млн грн

- 1 / 0 Легка промислові
- 4 / 0 Гірничодобувна промисловість
- 0 / 1 Харчова промисловість





ОБ'ЄКТИ ТОРГІВЛІ ТА ПОСЛУГ

з
р
у
й
н
о
в
а
н
о

30

ПОВНІСТЮ

ЧАСТКОВО

30

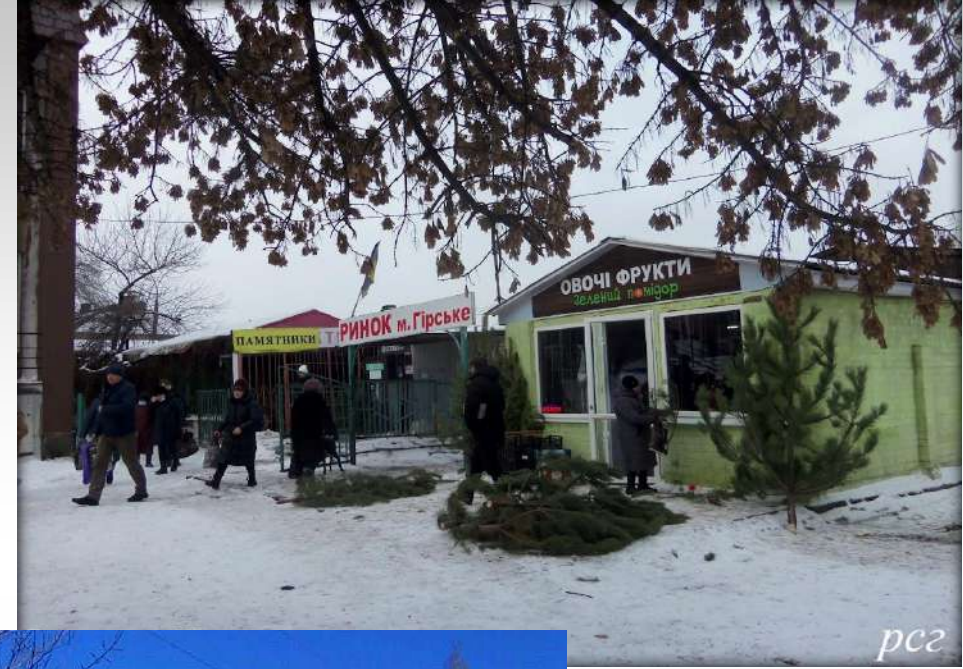
ПОПЕРЕДНІ ЗБИТКИ

900 млн грн

26 / 30 Заклади торгівлі

3 / 0 Установ банку

1 / 0 АЗС





ОБ'ЄКТИ ТОРГІВЛІ ТА ПОСЛУГ

ПОТРЕБА

першочергового відновлення

- 43** Продуктових магазини
- 10** Господарських магазинів
- 3** Ринки
- 3** Установ банку
- 1** АЗС

ІНВЕСТИЦІЙНА ПОТРЕБА
900 млн грн



ОБ'ЄКТИ ЗВ'ЯЗКУ

ПОТРЕБА

першочергового відновлення



ПОПЕРЕДНІ ЗБИТКИ та
ІНВЕСТИЦІЙНА ПОТРЕБА
900 млн грн

3 / 3 Відділення пошти

4 / 0 інше



ТРАНСПОРТНА ІНФРАСТРУКТУРА

ПОТРЕБА

першочергового відновлення



ПОПЕРЕДНІ ЗБИТКИ та
ІНВЕСТИЦІЙНА ПОТРЕБА
800 млн грн

0 / 1

Автовокзали

0 / 1

Залізничний вокзал та станції

2 / 1

Мости

ПРИДБАННЯ КОМУНАЛЬНОЇ ТЕХНІКИ

Техніка для вивезення відходів руйнації та побутових відходів:

- Телескопічний навантажувач (макс. висота підйому - 7 м; макс. виліт вперед - 3,7 м) – 1 шт.
- Сміттєвоз (ємкість бункеру до 12м3) – 2 шт.
- Трактор МТЗ 81.2 (Комплект зі снігоочисним відвалом) – 2 шт.
- Причіп тракторний 2ПТС-4,5 – 2 шт.
- Самоскид МАЗ – 1 шт.
- Сміттєвоз з крано маніпулярною установкою – 2 шт.



Техніка для відновлення водопостачання:

- Автомобіль для підвозу води Hyundai EX8 – автоцистерна для питної води 5 м3 - 6 шт.;
- Екскаватор-навантажувач JCB – 1 шт.
- Вантажний автомобіль Peugeot Boxer бортовий 1997см3 (120 (160) к.с.) 435 2022 – 1 шт.

Техніка для розчищення об'єктів інфраструктури від відходів руйнації та проведення робіт з відновлення та благоустрою:

- Автокран (вантажопідйомність - 30 т, висота підйому стріли - 32 м) – 1 шт.
- Автопідіймач (висота підйому стріли 32 м) – 1 шт.
- Автопідіймач (висота підйому стріли до 10 м) – 1 шт.
- Екскаватор-навантажувач (Ємкість фронтального ковша - 1м3, глибина копання до - 4м, комплект змінних ковшів) – 1 шт.
- Колісний екскаватор (глибина копання - 6,45 м; вага - 17,5 т) – 1 шт.
- Грейдер – 1 шт.
- Вібраційний каток Varret DS-20T (вага, кг - 1,6т; габаритні розміри - 2,2x1 м; габарити вальця, довжинахдіаметр - 900x600мм) – 1 шт.



Орієнтовна вартість придбання комунальної техніки – 72,7 млн грн

ЗАБЕЗПЕЧЕННЯ ТИМЧАСОВИМ ЖИТЛОМ

Придбання 100 мобільних будинків

Для тимчасового проживання населення та працівників оперативних служб, які будуть задіяні у ремонтно-відновлювальних роботах на об'єктах життєзабезпечення

Орієнтовна вартість придбання мобільних будинків – 100 млн грн





Гірська громада

Наші контакти:

телефон: +38 096-053-98-04,

e-mail: girskavca@gmail.com

САЙТ:

<https://girska-gromada.gov.ua>

