



ВІДНОВЛЕННЯ ТА МОДЕРНІЗАЦІЯ

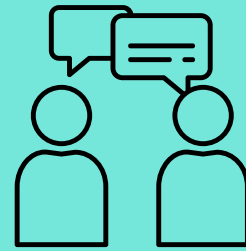
**КРЕМІНСЬКА МІСЬКА
ТЕРИТОРІАЛЬНА ГРОМАДА**

КРЕМІНЬСЬКА ГРОМАДА

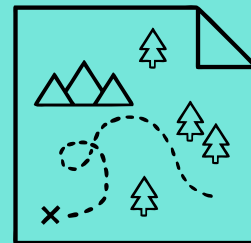
сила силенна природи



ПЛОЩА ГРОМАДИ: 53340 га



ЧИСЕЛЬНІСТЬ НАСЕЛЕННЯ: 21 968 осіб



КІЛЬКІСТЬ НАСЕЛЕНИХ ПУНКТІВ: 11, з яких:

- міст - 1;
- смт. - 0;
- селищ - 4;
- сіл - 6.



ЖИТЛОВІ ТА ГРОМАДСЬКІ ЗАБУДОВИ: 11242 од.



ПЛОЩА С/Г УГІДЬ: 18300 га

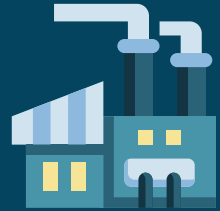


ЗЕМЛІ ЛІСОГОСПОДАРСЬКОГО
ПРИЗНАЧЕННЯ: 23600 га



ЗЕМЛІ ВОДНОГО ФОНДУ: 150 га

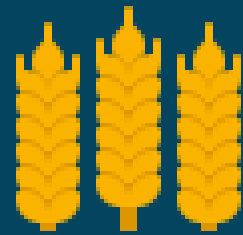
ІНВЕСТИЦІЙНІ ПЕРЕВАГИ ГРОМАДИ



9 ПРОМИСЛОВИХ ПІДПРИЄМСТВ



1211 СУБ'ЄКТІВ МАЛОГО ТА
СЕРЕДЬОГО ПІДПРИЄМНИЦТВА



30 АГРОПРОМИСЛОВИХ ПІДПРИЄМСТВ



4 ЗЕМЕЛЬНИХ ДІЛЯНОК ТИПУ
BROWNFIELD ТА GREENFIELD



22 УСПІШНО РЕАЛІЗОВАНИХ ПРОЄКТІВ



НАЦІОНАЛЬНИЙ ПРИРОДНИЙ ПАРК
«КРЕМІНСЬКІ ЛІСИ» ЗАГАЛЬНОЮ ПЛОЩЕЮ
7269 га



ПРИРОДНО-ЗАПОВІДНИЙ ФОНД ЗАГАЛЬНОЮ
ПЛОЩЕЮ 4246,5 га



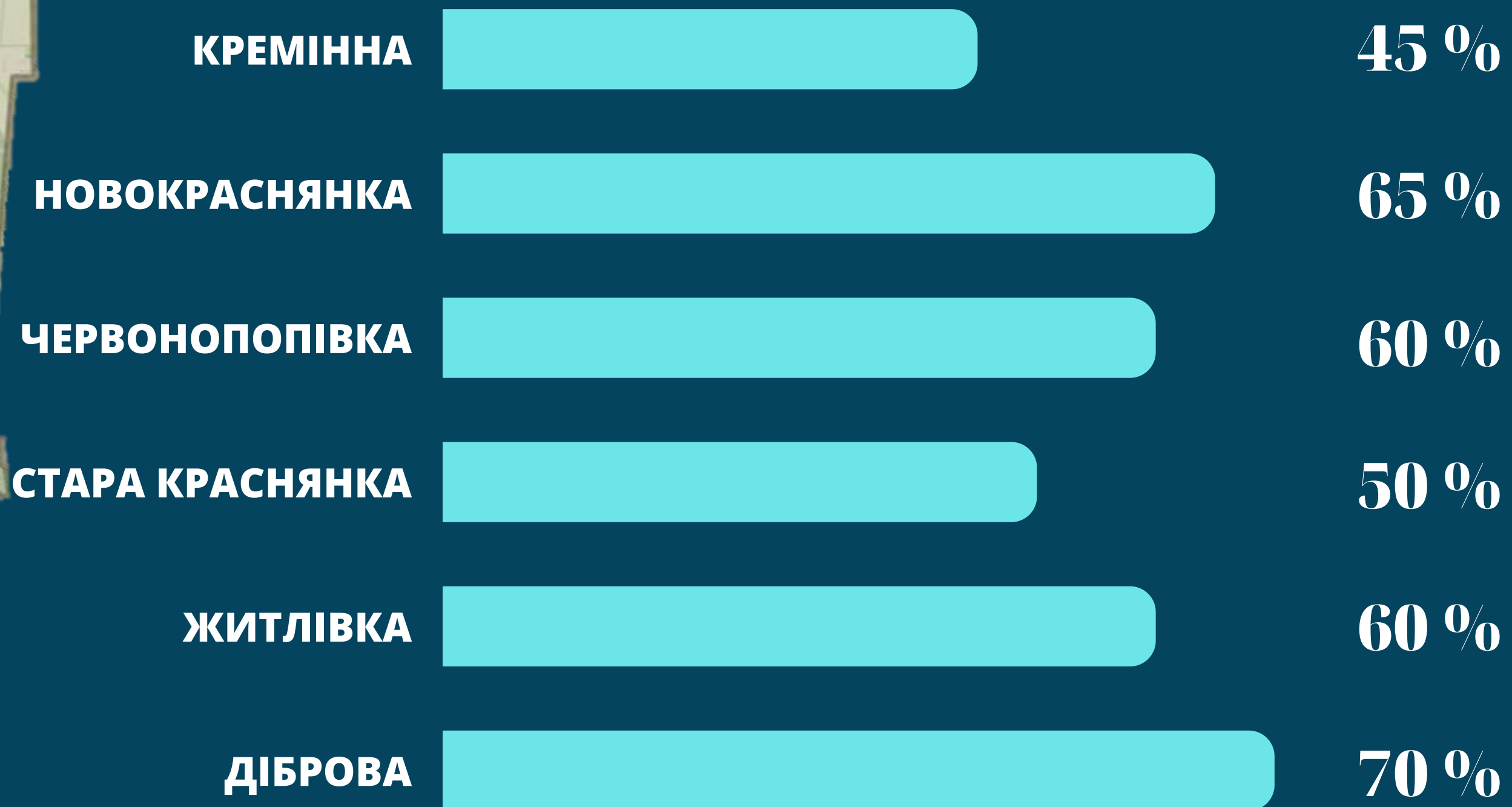
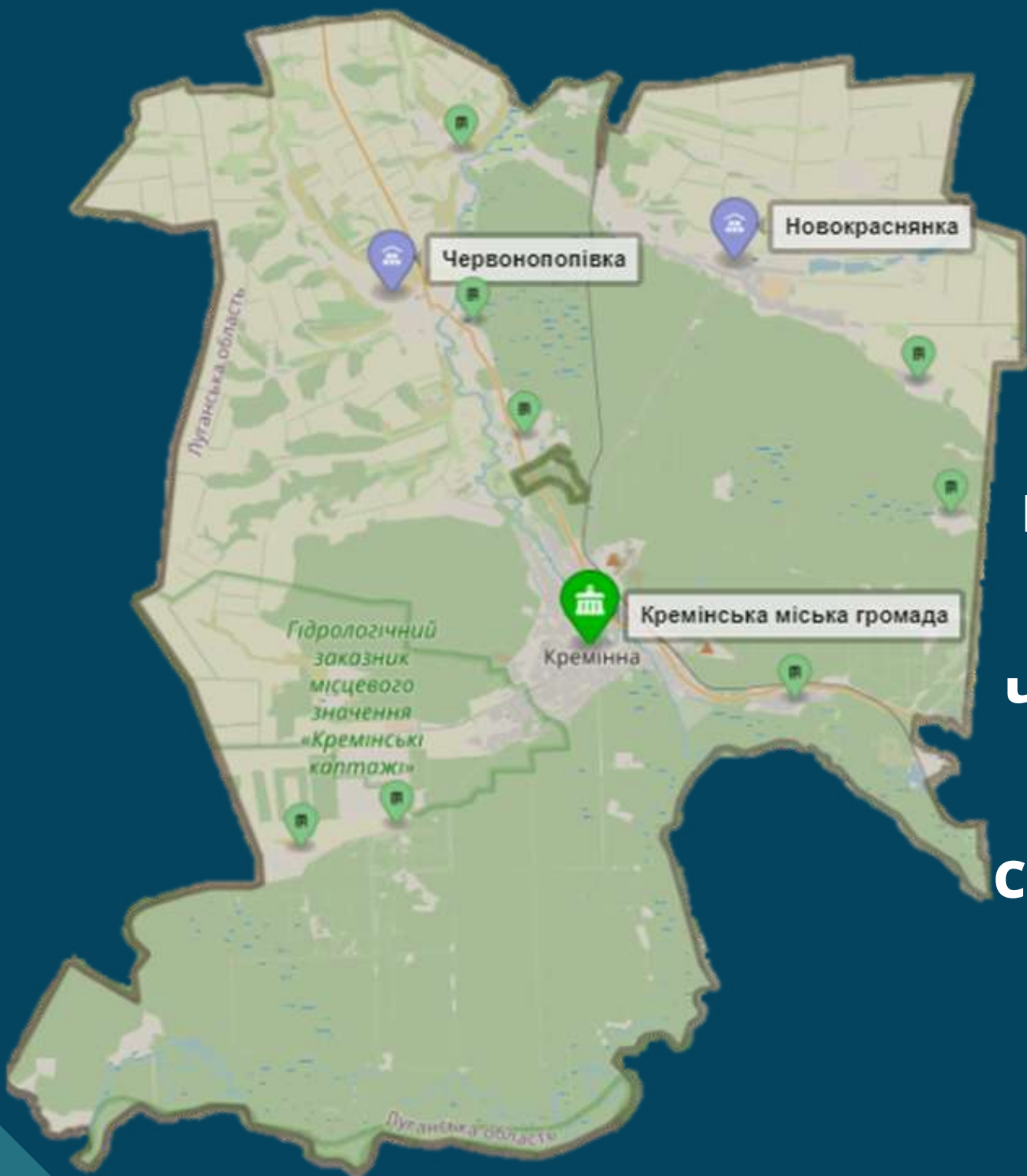
29 АРТЕЗІАНСЬКИХ СВЕРДЛОВИН ПІДЗЕМНОЇ
ВОДИ ТА 2 КАПТАЖІ



БАЗА ОЛІМПІЙСЬКОЇ ТА ПАРАЛІМПІЙСЬКОЇ
ПІДГОТОВКИ

КАРТА РУЙНУВАНЬ

РУЙНУВАННЯ НАЙБІЛЬШИХ НАСЕЛЕНИХ ПУНКТІВ



ЗРУЙНОВАНО ОБ'ЄКТІВ

- ПОВНІСТЮ 57
- ЧАСТКОВО 281



ЗАКЛАДИ КУЛЬТУРИ
337/4 МЛН ГРН

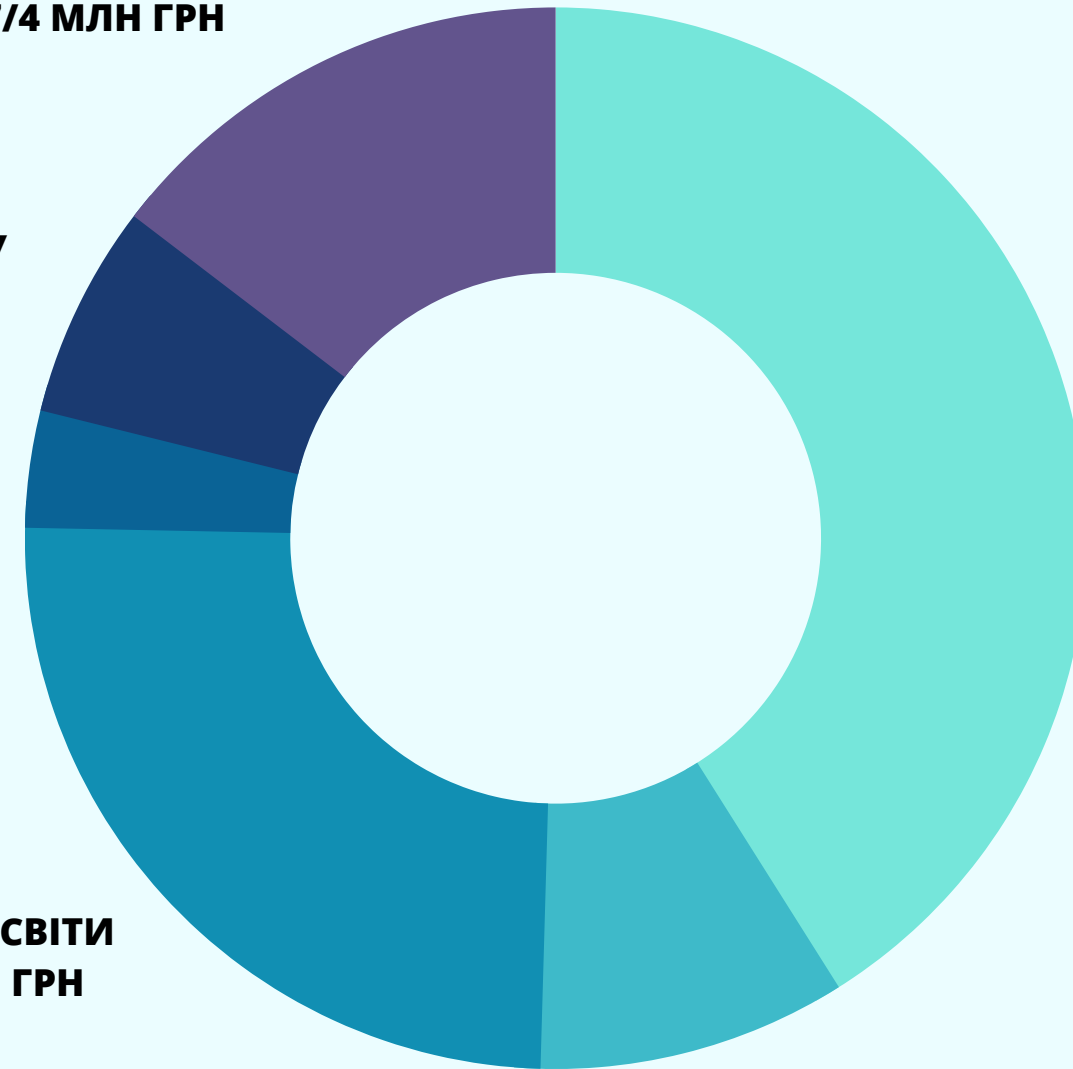
ЗАКЛАДИ СПОРТУ
150 МЛН ГРН

ЗАКЛАДИ ОХОРОНИ ЗДОРОВ'Я
82/1 МЛН ГРН

ЗАКЛАДИ ОСВІТИ
573/3 МЛН ГРН

АДМІНІСТРАТИВНІ БУДІВЛІ
217 МЛН ГРН

ЖИТЛОВІ ПРИМІЩЕННЯ
946/8 МЛН ГРН



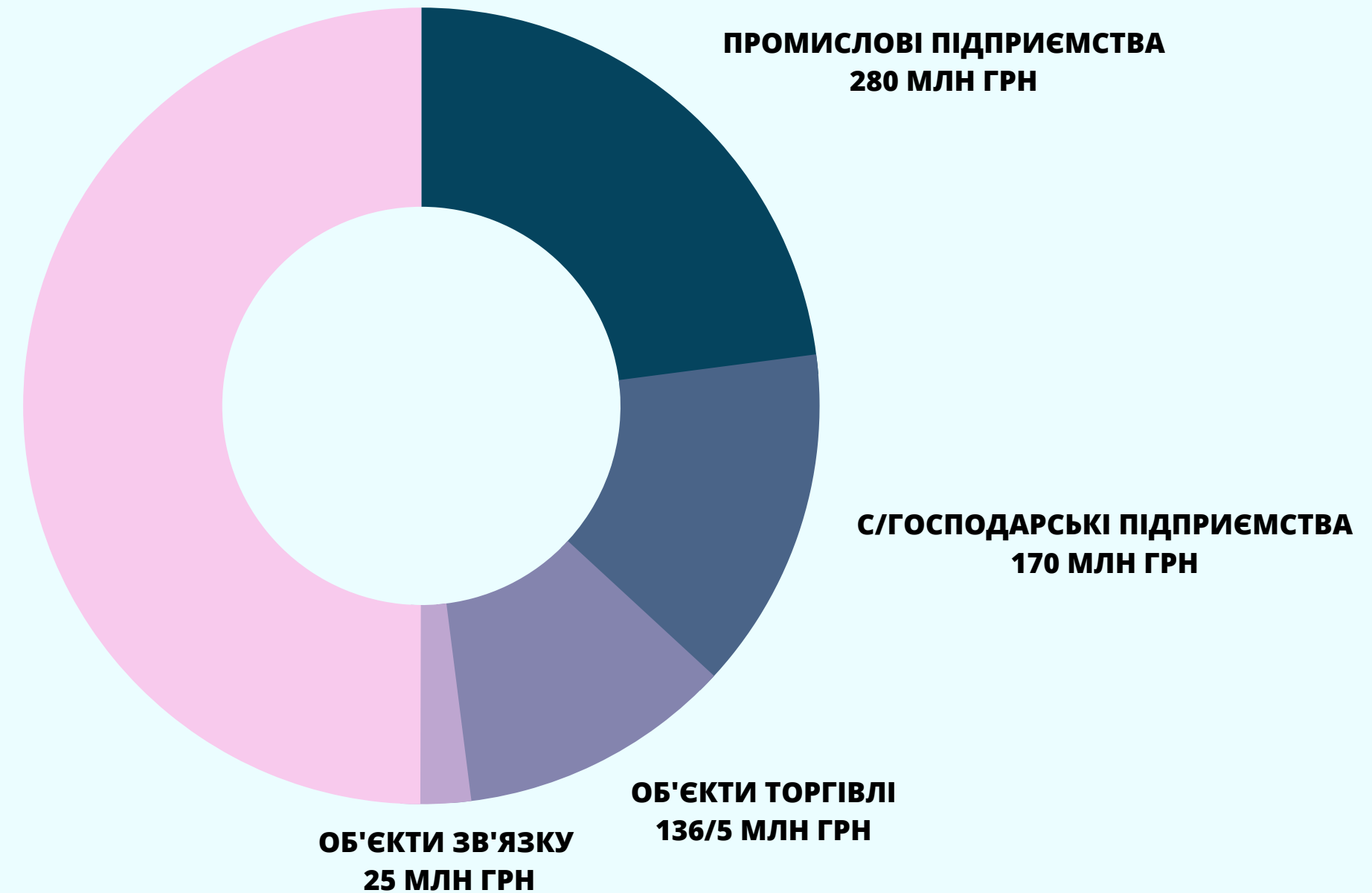
ПОПЕРЕДНІ ЗБИТКИ \approx 2,306 млрд.грн.

ЗРУЙНОВАНО ОБ'ЄКТІВ

- ПОВНІСТЮ 42
- ЧАСТКОВО 76



ТРАНСПОРТНА ІНФРАСТРУКТУРА
610 МЛН ГРН



ПОПЕРЕДНІ ЗБИТКИ \approx 1,221 млрд.грн.



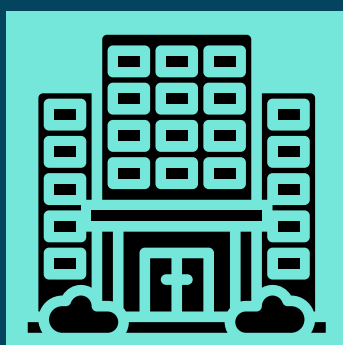
ЖИТЛОВІ ПРИМІЩЕННЯ

ЗРУЙНОВАНО

36 ПОВНІСТЮ

211 ЧАСТКОВО

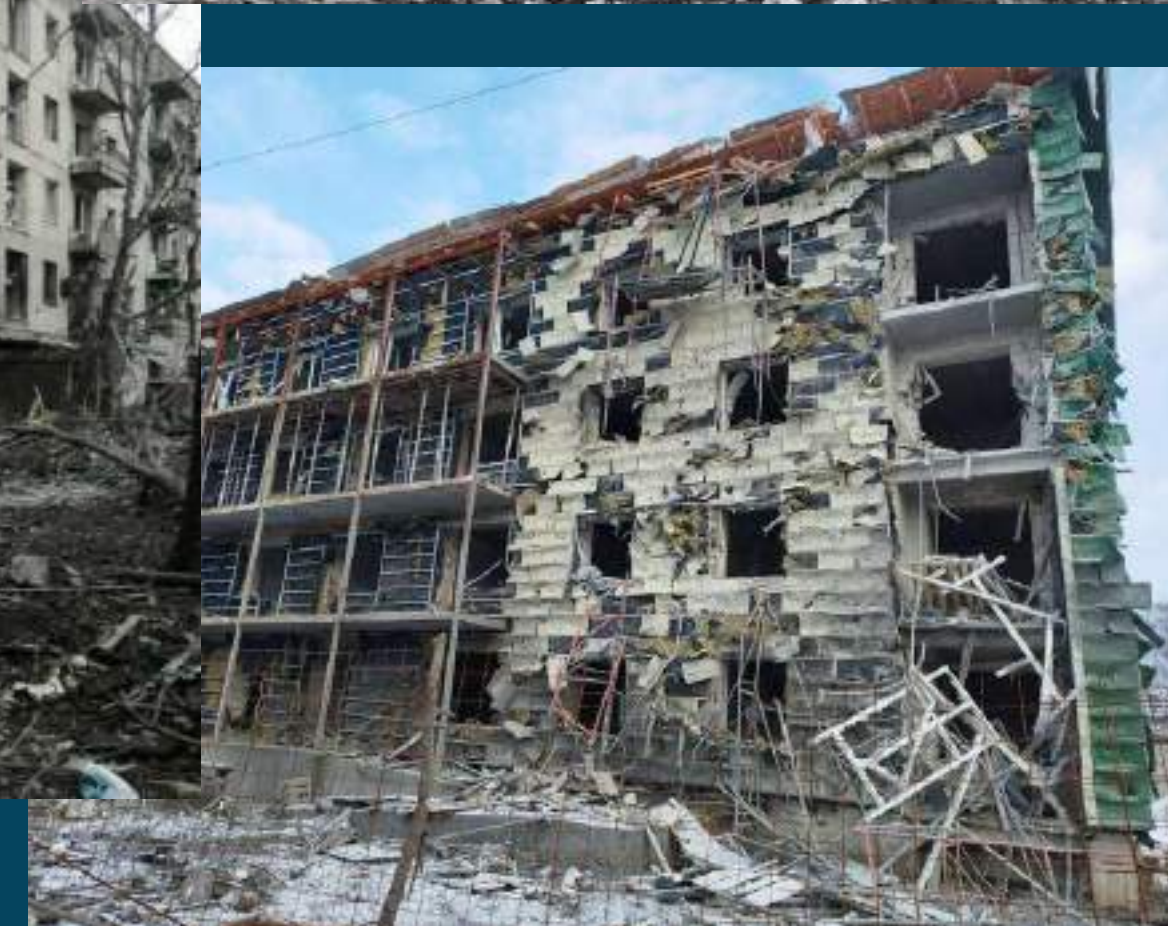
ПОПЕРЕДНІ ЗБИТКИ 946,8 МЛН.ГРН.



Пошкоджено
та зруйновано
багатоквартирних
будинків
23



Пошкоджено
та зруйновано
приватних
будинків
224

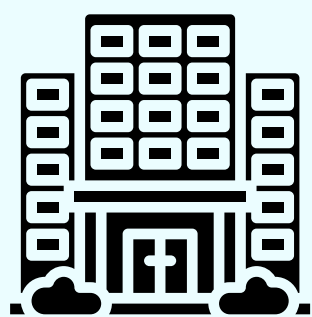




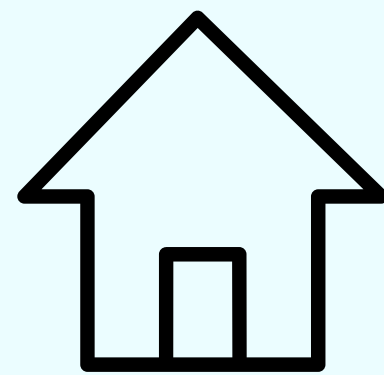
ЖИТЛОВІ ПРИМІЩЕННЯ

ПОТРЕБА ПЕРШОЧЕРГОВОГО ВІДНОВЛЕННЯ

ЧАСТКОВИЙ
РЕМОНТ



20



191

ІНВЕСТИЦІЙНА
ПОТРЕБА
946,8 млн.грн.

ОСНОВНІ ВИДИ РОБІТ:

- ремонт покрівлі (284 млн.грн.);
- часткове відновлення стін (378,7 млн.грн.);
- встановлення вікон, дверей (189,3 млн.грн.);
- інше (94,6 млн.грн.).

ДО



ПІСЛЯ





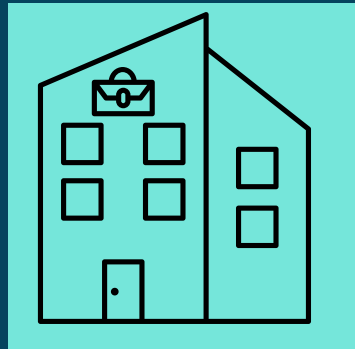
АДМІНІСТРАТИВНІ БУДІВЛІ

ЗРУЙНОВАНО

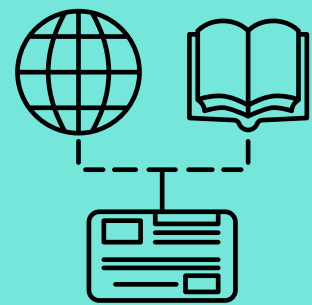
5 ПОВНІСТЮ

14 ЧАСТКОВО

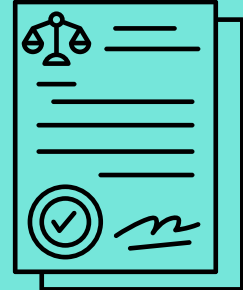
ПОПЕРЕДНІ ЗБИТКИ 217 МЛН.ГРН.



Будівлі
органів влади
16

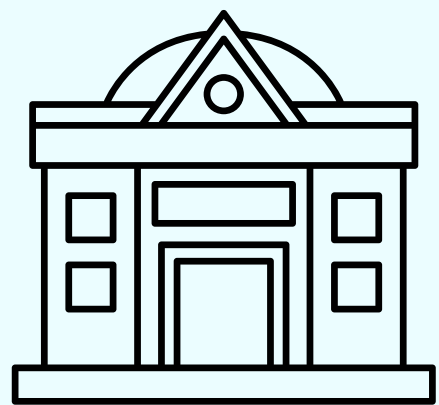


Установи із надання
соціальних послуг
3



ЦНАП
2





АДМІНІСТРАТИВНІ БУДІВЛІ

ПОТРЕБА ПЕРШОЧЕРГОВОГО ВІДНОВЛЕННЯ

ОСНОВНІ ВИДИ РОБІТ:

- ремонт покрівлі (65,1 млн.грн.);
- часткове відновлення стін (86,8 млн.грн.);
- встановлення вікон, дверей (21,7 млн.грн.);
- придбання техніки, обладнання(21,7 млн.грн.);
- інше(21,7 млн.грн.).

ЧАСТКОВИЙ РЕМОНТ



11

3

2

ІНВЕСТИЦІЙНА
ПОТРЕБА
217млн.грн.

Д
О



П
І
С
Л
Я





ЗАКЛАДИ ОСВІТИ

ЗРУЙНОВАНО

4 ПОВНІСТЮ

12 ЧАСТКОВО

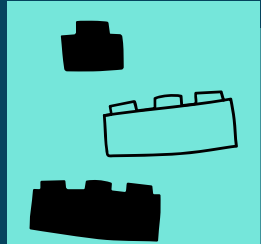
ПОПЕРЕДНІ ЗБИТКИ 573,3 МЛН.ГРН.



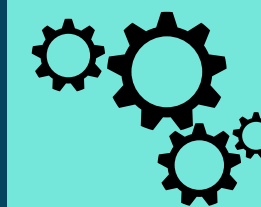
Закладів
вищої освіти
0/2



Закладів загальної
середньої освіти
2/4



Закладів
дошкільної освіти
2/4



Закладів
позашкільної освіти
0/2





ЗАКЛАДИ ОСВІТИ

ПОТРЕБА ПЕРШОЧЕРГОВОГО ВІДНОВЛЕННЯ

ОСНОВНІ ВИДИ РОБІТ:

- ремонт покрівлі (47,5 млн.грн.);
- часткове відновлення стін (38 млн. грн.);
- встановлення вікон, дверей (30,28 млн.грн.);
- придбання техніки, обладнання(33,7 млн.грн);
- інше (423,83 млн.грн.).

ЧАСТКОВИЙ РЕМОНТ



ІНВЕСТИЦІЙНА
ПОТРЕБА
573,31 млн.грн.

Д
О



П
І
С
Л
Я





ЗАКЛАДИ ОХОРОНИ ЗДОРОВ'Я

ЗРУЙНОВАНО

7 ПОВНІСТЮ

16 ЧАСТКОВО

ПОПЕРЕДНІ ЗБИТКИ 82,185 МЛН.ГРН.



Закладів первинної
медичної допомоги

3/6



Закладів
спеціалізованої та
вторинної
мед.допомоги

0/1



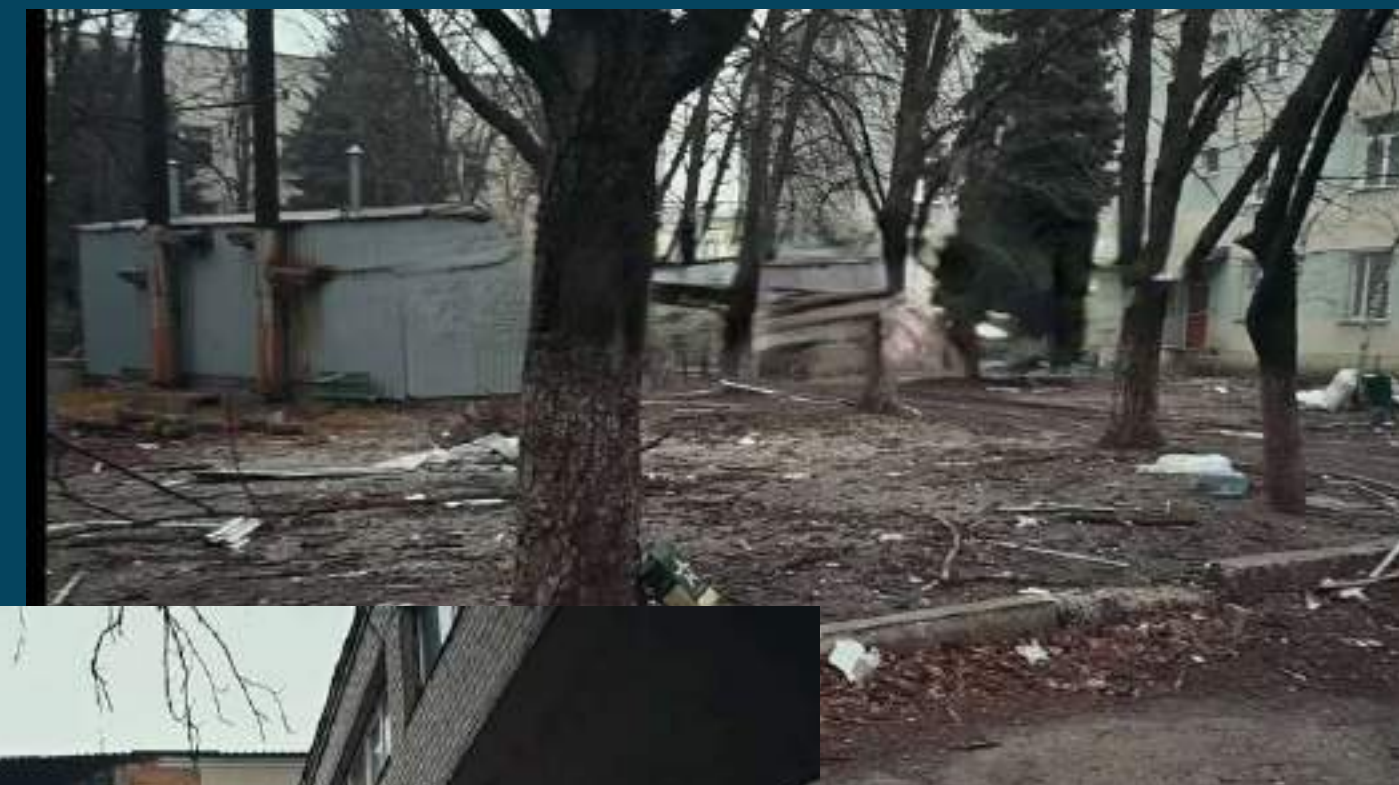
Аптек

4/8



Закладів
ветеринарної
медицини

0/1





ЗАКЛАДИ ОХОРОНИ ЗДОРОВ'Я

ПОТРЕБА ПЕРШОЧЕРГОВОГО ВІДНОВЛЕННЯ

ОСНОВНІ ВИДИ РОБІТ:

- повне відновлення об'єктів (34 млн.грн.).
- ремонт покрівлі (7,86 млн.грн.);
- часткове відновлення стін (11,12 млн.грн.);
- встановлення вікон, дверей (8,93 млн.грн.);
- придбання техніки, обладнання (9 млн.грн.);
- будівництво моргу (3 млн.грн.);
- інше (8,275 млн.грн.).

ЧАСТКОВИЙ РЕМОНТ



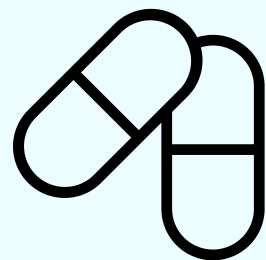
6



1



1



8

ІНВЕСТИЦІЙНА ПОТРЕБА

82,185 млн. грн.

Д
О



П
І
С
Л
Я





ЗАКЛАДИ СПОРТУ

ЗРУЙНОВАНО

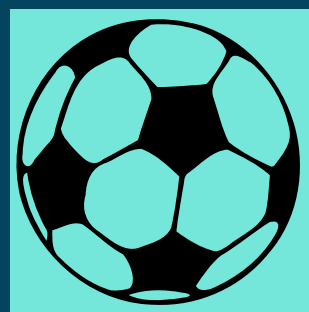
2 ПОВНІСТЮ

15 ЧАСТКОВО

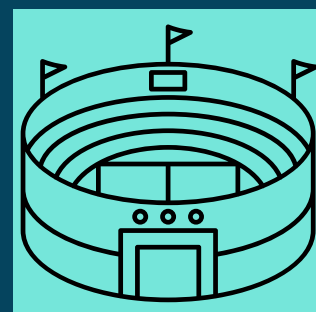
ПОПЕРЕДНІ ЗБИТКИ 150 МЛН.ГРН.



Навчально-
тренувальні
центри, бази
1/2



Спортивні клуби,
комплекси
0/0



Стадіони
0/1



Спортивні зали
1/11



Басейни
0/1





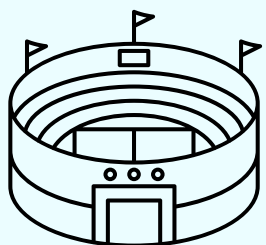
ЗАКЛАДИ СПОРТУ

ПОТРЕБА ПЕРШОЧЕРГОВОГО ВІДНОВЛЕННЯ

ЧАСТКОВИЙ РЕМОНТ



0



1

ІНВЕСТИЦІЙНА
ПОТРЕБА
150 млн. грн.

ОСНОВНІ ВИДИ РОБІТ:

- ремонт покрівлі (40,5 млн.грн.);
- часткове відновлення стін (57 млн.грн.);
- встановлення вікон, дверей (19,5 млн.грн.);
- придбання техніки, обладнання(25,5 млн.грн.);
- інше (7,5 млн.грн.)

Д
О



П
І
С
Л
Я





ЗАКЛАДИ КУЛЬТУРИ

ЗРУЙНОВАНО

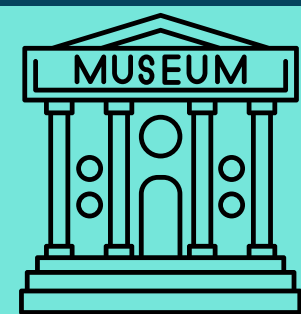
3 ПОВНІСТЮ

13 ЧАСТКОВО

ПОПЕРЕДНІ ЗБИТКИ 337,41 МЛН.ГРН.



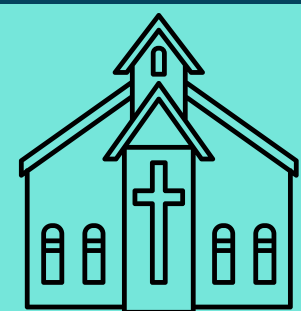
Будинки
культури
2/6



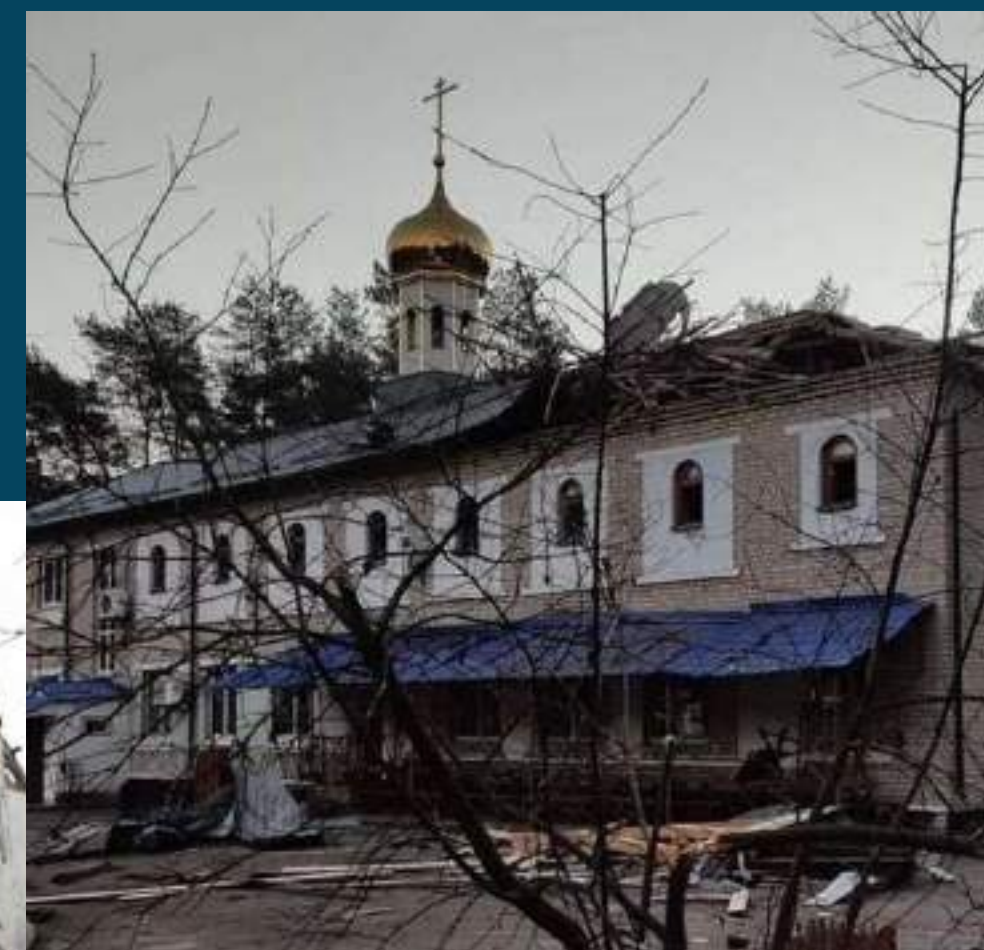
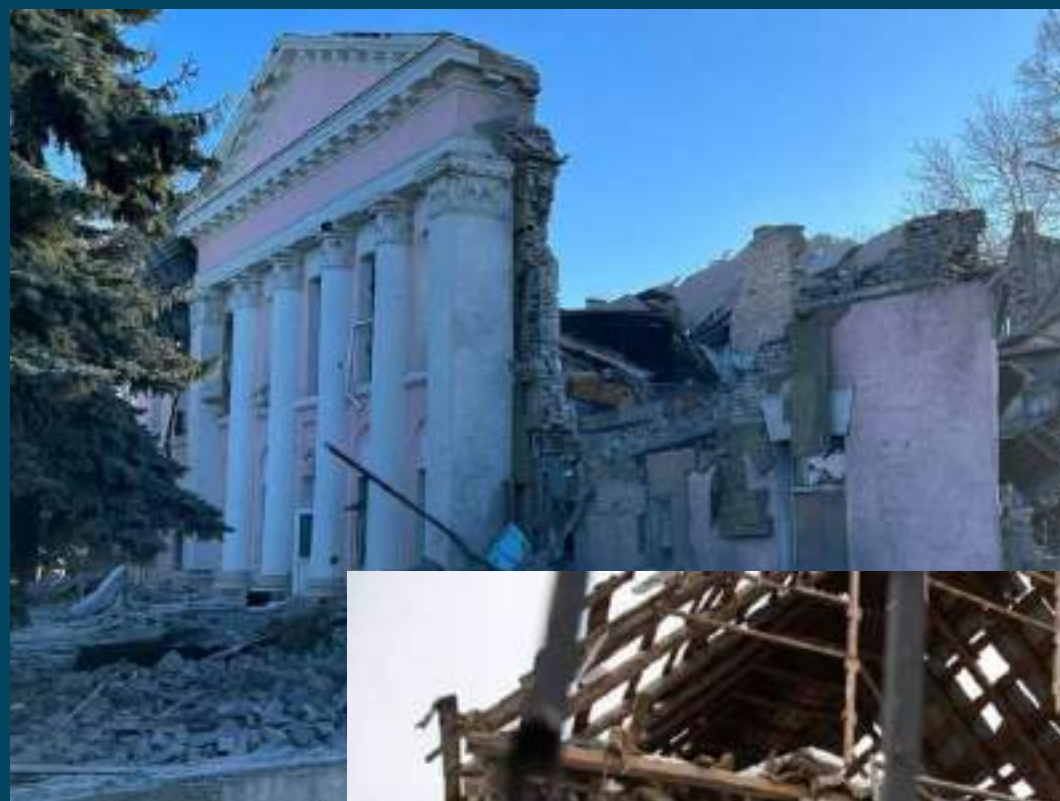
Музеї
0/1



Бібліотеки
0/2



Релігійні
споруди
1/4



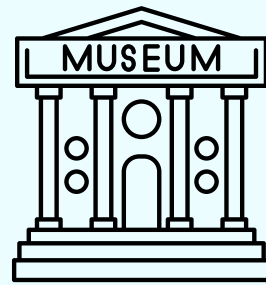


ЗАКЛАДИ КУЛЬТУРИ

ЧАСТКОВИЙ
РЕМОНТ



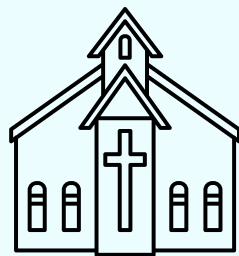
6



1



2



4

ІНВЕСТИЦІЙНА
ПОТРЕБА
337,41 млн. грн.

ПОТРЕБА ПЕРШОЧЕРГОВОГО ВІДНОВЛЕННЯ

ОСНОВНІ ВИДИ РОБІТ:

- ремонт покрівлі (12,5 млн.грн.);
- часткове відновлення стін (8,5 млн.грн.);
- встановлення вікон, дверей (11,6 млн.грн);
- придбання техніки, обладнання (15,5 млн.грн.);
- інше(289,2 млн.грн).

Д
О



П
І
С
Л
Я





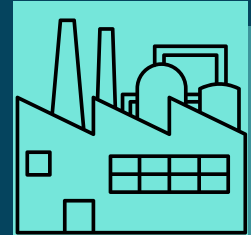
ПРОМИСЛОВІ ПІДПРИЄМСТВА

ЗРУЙНОВАНО

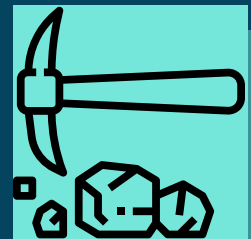
7 ПОВНІСТЮ

11 ЧАСТКОВО

ПОПЕРЕДНІ ЗБИТКИ 280 МЛН.ГРН.



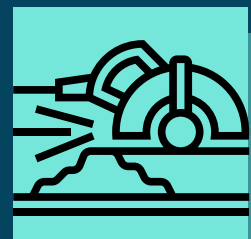
Легка
промисловість
3/0



Гірничодобувна
промисловість
0/2

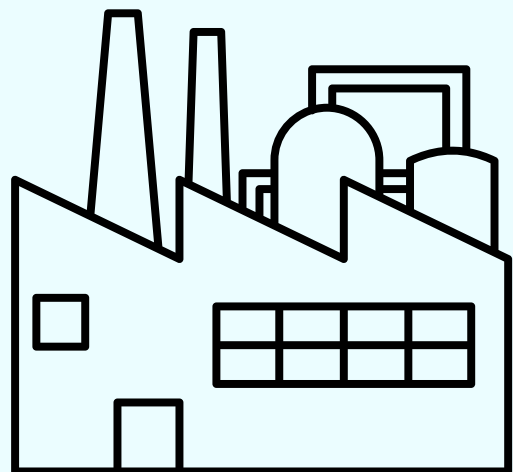


Харчова
промисловість
1/3



Деревообробна
промисловість
3/6

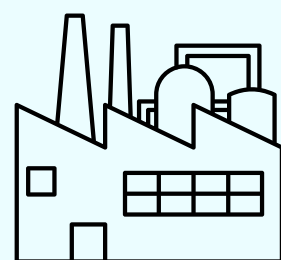




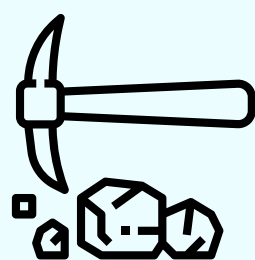
ПРОМИСЛОВІ ПІДПРИЄМСТВА

ПОТРЕБА ПЕРШОЧЕРГОВОГО ВІДНОВЛЕННЯ

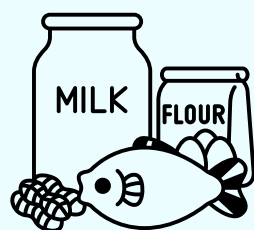
ЧАСТКОВИЙ РЕМОНТ



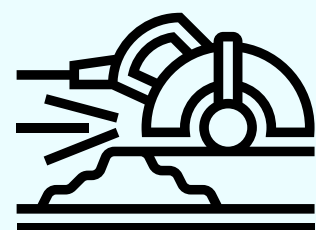
0



2



3



6

ІНВЕСТИЦІЙНА
ПОТРЕБА
280 млн. грн.

ОСНОВНІ ВИДИ РОБІТ:

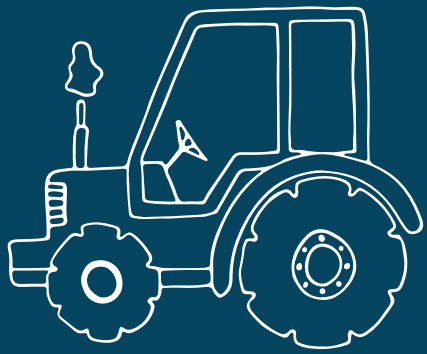
- ремонт покрівлі (42 млн.грн.);
- часткове відновлення стін (42 млн.грн.);
- встановлення вікон, дверей (28 млн.грн.);
- придбання техніки, обладнання(140 млн.грн.);
- інше (28 млн.грн.).

Д
О



П
І
С
Л
Я





СІЛЬСЬКОГОСПОДАРСЬКІ ПІДПРИЄМСТВА

ЗРУЙНОВАНО

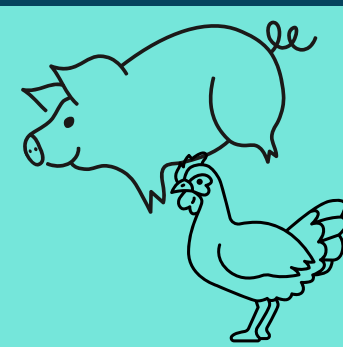
11 ПОВНІСТЮ

10 ЧАСТКОВО

ПОПЕРЕДНІ ЗБИТКИ 170 МЛН.ГРН.

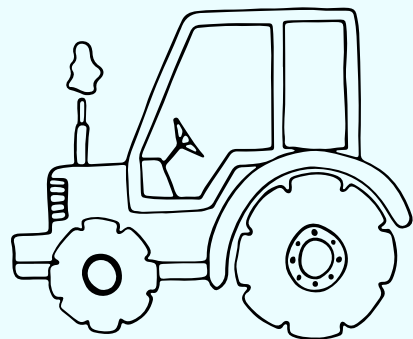


Елеватори та
склади
10/9



Свино/птахоферми
тощо
1/1



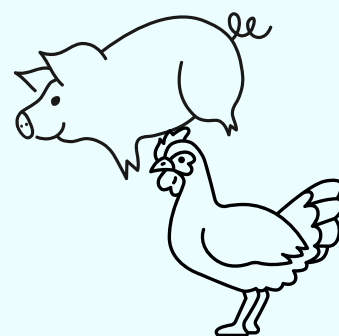


СІЛЬСЬКОГОСПОДАРСЬКІ ПІДПРИЄМСТВА

ЧАСТКОВИЙ РЕМОНТ



9



1

ІНВЕСТИЦІЙНА
ПОТРЕБА
170 млн. грн.

ПОТРЕБА ПЕРШОЧЕРГОВОГО ВІДНОВЛЕННЯ

ОСНОВНІ ВИДИ РОБІТ:

- ремонт покрівлі (25,5 млн.грн.);
- часткове відновлення стін (25,5 млн.грн.);
- встановлення вікон, дверей (17 млн.грн.);
- придбання техніки, обладнання(85 млн.грн.);
- інше(17 млн.грн.).

Д
О



П
І
С
Л
Я





ОБ'ЄКТИ ТОРГІВЛІ ТА ПОСЛУГ

ЗРУЙНОВАНО

13 ПОВНІСТЮ

41 ЧАСТКОВО

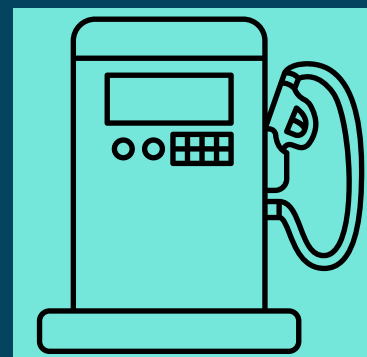
ПОПЕРЕДНІ ЗБИТКИ 136,5 МЛН.ГРН.



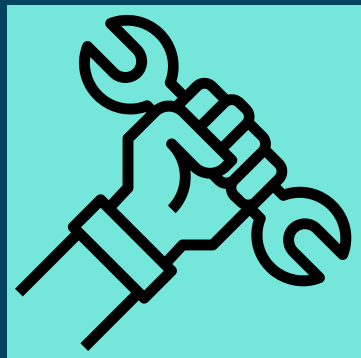
Заклади торгівлі
12/26



Установ банку
0/2



АЗС
1/7

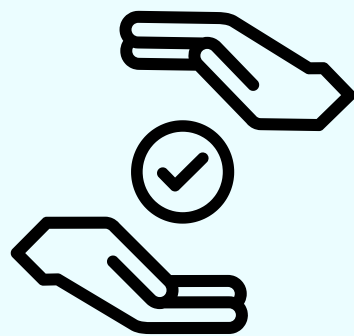


СТО
0/5



Готелі
0/1



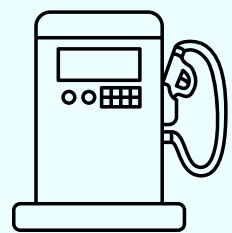


ОБ'ЄКТИ ТОРГІВЛІ ТА ПОСЛУГ

ЧАСТКОВИЙ РЕМОНТ



26



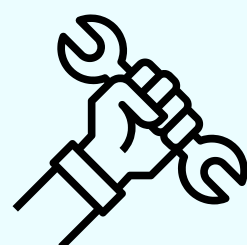
7



1



2



5

ІНВЕСТИЦІЙНА
ПОТРЕБА
136,5 млн. грн.

ПОТРЕБА ПЕРШОЧЕРГОВОГО ВІДНОВЛЕННЯ

ОСНОВНІ ВИДИ РОБІТ:

- ремонт покрівлі (17,745 млн.грн.);
- часткове відновлення стін (20,475 млн.грн.);
- встановлення вікон, дверей (9,555 млн.грн.);
- придбання техніки, обладнання (81,9 млн.грн.);
- інше(6,825 млн.грн.).

Д
О



П
І
С
Л
Я





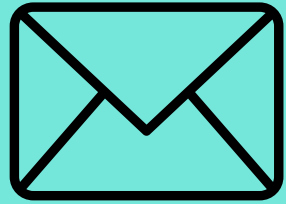
ОБ'ЄКТИ ЗВ'ЯЗКУ

ЗРУЙНОВАНО

3 ПОВНІСТЮ

8 ЧАСТКОВО

ПОПЕРЕДНІ ЗБИТКИ 25 МЛН.ГРН.



Відділення пошти

3/5



Телевежі

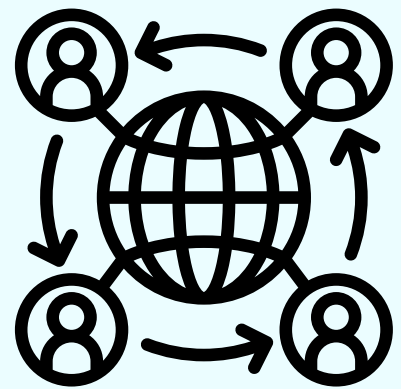
0/1



Інтернет

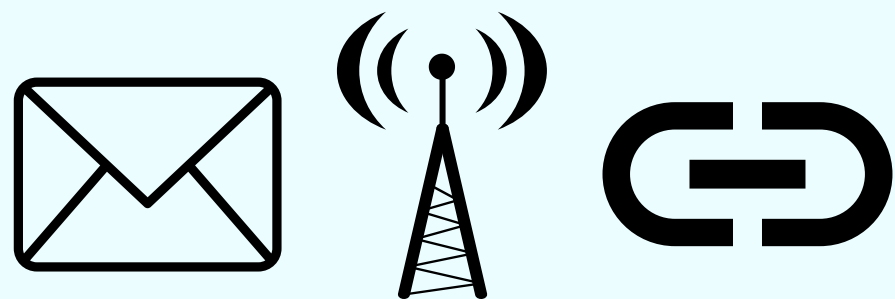
0/2





ОБ'ЄКТИ ЗВ'ЯЗКУ

ЧАСТКОВИЙ
РЕМОНТ



5

1

2

ІНВЕСТИЦІЙНА
ПОТРЕБА
25 млн. грн.

ПОТРЕБА ПЕРШОЧЕРГОВОГО ВІДНОВЛЕННЯ

ОСНОВНІ ВИДИ РОБІТ:

- ремонт покрівлі (2,25 млн.грн.);
- часткове відновлення стін (3,5 млн.грн.);
- встановлення вікон, дверей (1 млн.грн.);
- придбання техніки, обладнання(17,5 млн.грн.);
- інше(0,75 млн.грн.).

Д
О



П
І
С
Л
Я





ТРАНСПОРТНА ІНФРАСТРУКТУРА

ЗРУЙНОВАНО

8 ПОВНІСТЮ

6 ЧАСТКОВО

ПОПЕРЕДНІ ЗБИТКИ 610 МЛН.ГРН



Автовокзали

0/1



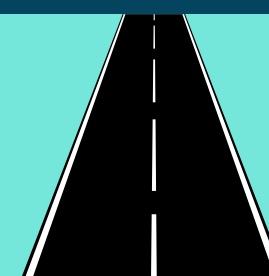
Мости

8/4



Залізничний
вокзал та станції

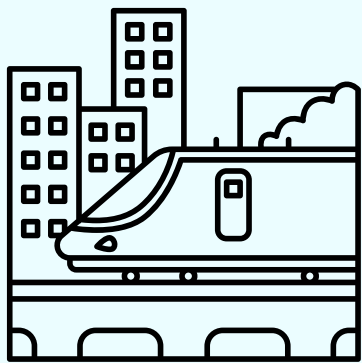
0/1



Дороги,км

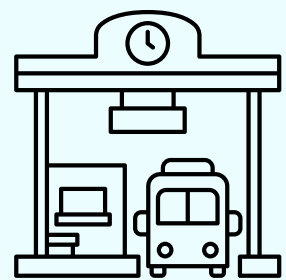
50/150





ТРАНСПОРТНА ІНФРАСТРУКТУРА

ЧАСТКОВИЙ РЕМОНТ



1



1



4

ІНВЕСТИЦІЙНА
ПОТРЕБА
610 млн. грн.

ПОТРЕБА ПЕРШОЧЕРГОВОГО ВІДНОВЛЕННЯ

ОСНОВНІ ВИДИ РОБІТ:

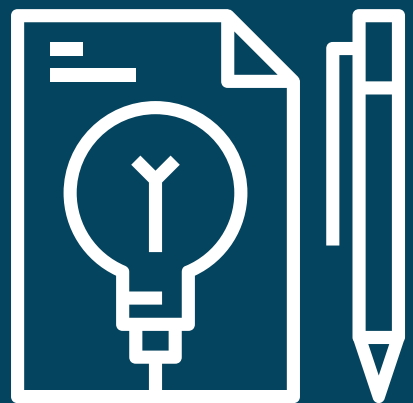
- ремонт покрівлі (12,6 млн.грн.);
- часткове відновлення стін (21 млн.грн.);
- встановлення вікон, дверей (8,4 млн.грн.);
- придбання техніки, обладнання(168 млн.грн.);
- дорожнє покриття (400 млн.грн.).

Д
О



П
І
С
Л
Я





ІНШІ ПЕРШОЧЕРГОВІ ПРОЕКТИ

ПАРКИ



ВУЛИЧНЕ
ОСВІТЛЕННЯ



ТИМЧАСОВЕ
ЖИТЛО



КОМУНАЛЬНА
ТЕХНІКА

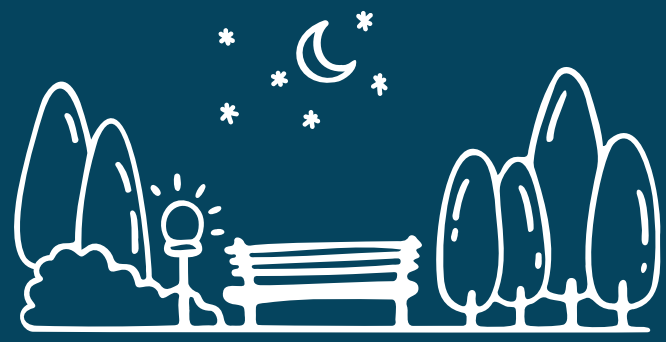


КЛАДОВИЩА



НАСОСНІ
СТАНЦІЇ





ВІДНОВЛЕННЯ ПАРКІВ ТА ЗАПОВІДНИХ ЗОН

ПОТРЕБА ПЕРШОЧЕРГОВОГО ВІДНОВЛЕННЯ

ОСНОВНІ ВИДИ РОБІТ:

- відновлення зеленого фонду (11,1 млн.грн.);
- встановлення огорожуючої конструкції(16,2 млн.грн.);
- будівництво пішохідної зони(17 млн.грн.);
- встановлення малих архітектурних форм(29,6 млн.грн.);
- розмінування(5 млн.грн.).



**ІНВЕСТИЦІЙНА
ПОТРЕБА 79
МЛН.ГРН.**





ВІДНОВЛЕННЯ ВУЛИЧНОГО ОСВІТЛЕННЯ ТА КАМЕР ВІДЕОСПОСТЕРЕЖЕННЯ

ПОПЕРЕДНІ ЗБИТКИ 151 МЛН.ГРН.

ПОТРЕБА ПЕРШОЧЕРГОВОГО ВІДНОВЛЕННЯ

ОСНОВНІ ВИДИ РОБІТ:

- відновлення стовпів та мереж (160 км. - 84 млн.грн.);
- відновлення вузлів обліку (61 шт. - 21,6 млн.грн.);
- відновлення системи дистанційного керування (14,4 млн.грн.);
- встановлення стовпів освітлення на сонячних батареях (25 км, 250 шт. - 22,5 млн.грн.);
- встановлення камер (32 шт. - 4,2 млн.грн.);
- відновлення мережі (55 км. - 3,3 млн.грн.);
- встановлення серверу об'ємом 100 ТБ та програмного забезпечення (1 млн.грн.).



ІНВЕСТИЦІЙНА
ПОТРЕБА 151 МЛН.ГРН

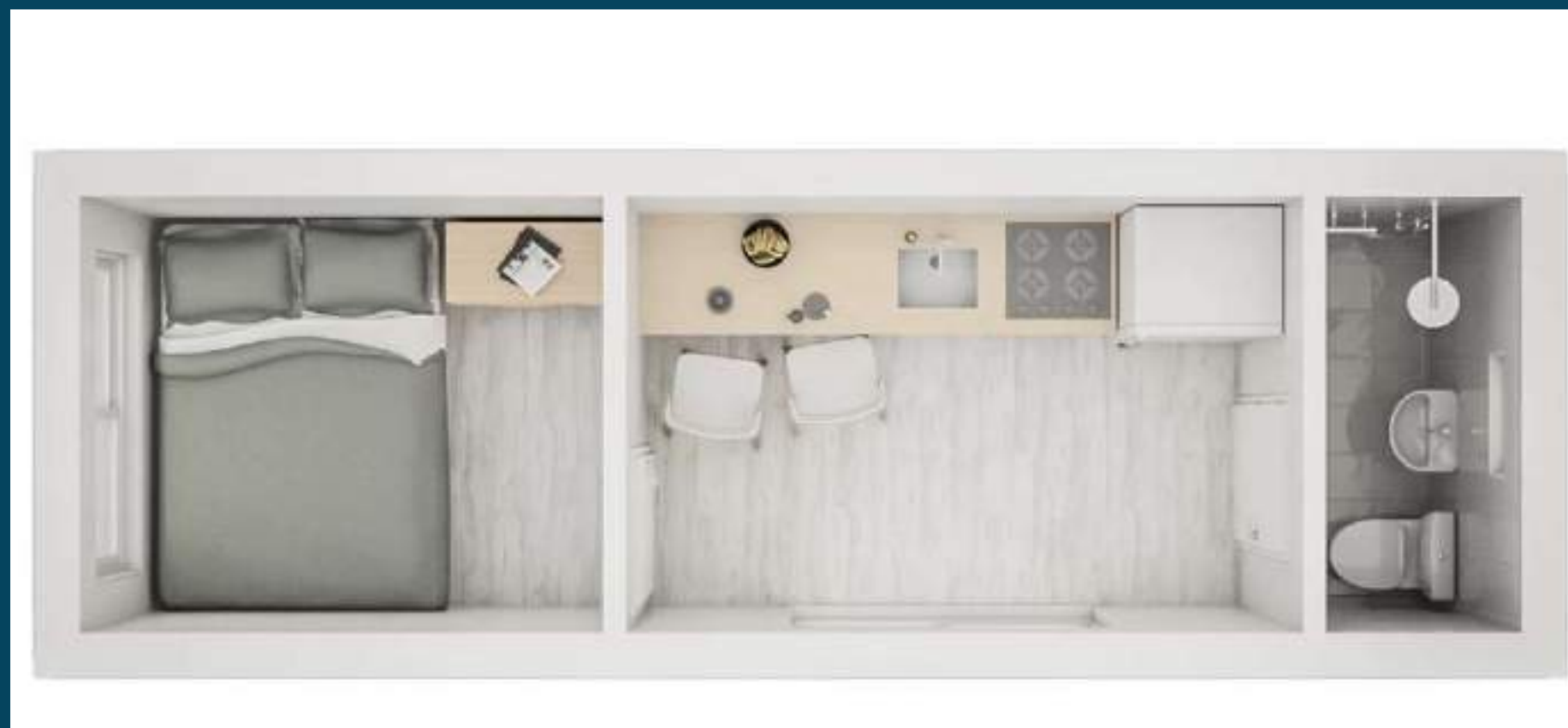
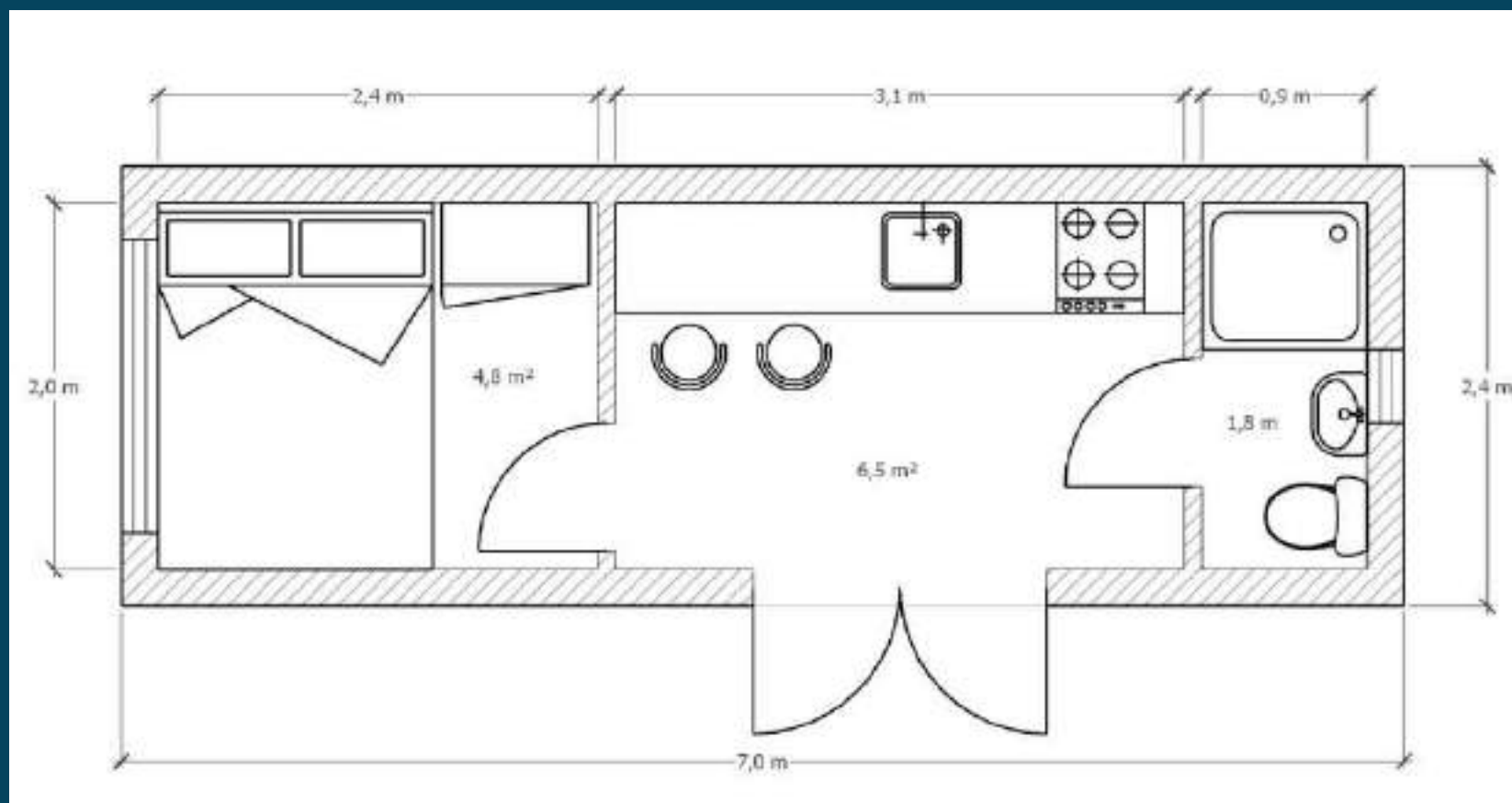


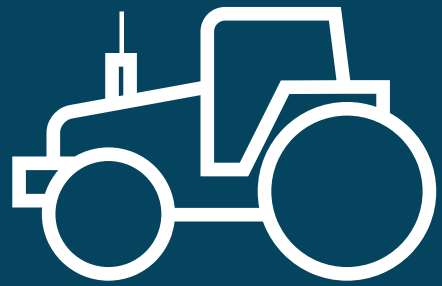
БУДІВНИЦТВО ТИМЧАСОВОГО ЖИТЛА

ПОТРЕБА ДЛЯ ТИМЧАСОВОГО ЖИТЛА

- закупівля модульних будинків (500 шт. - 100 млн.грн.);
- придбання техніки, обладнання (20 млн.грн.).

ІНВЕСТИЦІЙНА ПОТРЕБА 120 МЛН.ГРН.





ПРИДБАННЯ КОМУНАЛЬНОЇ ТЕХНІКИ

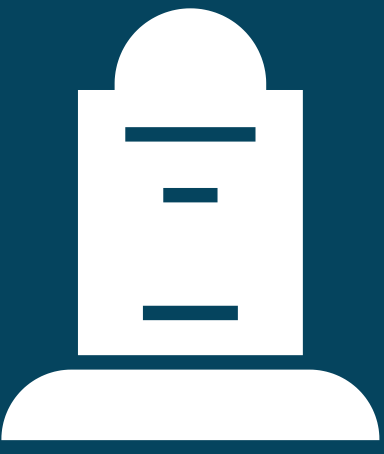
ПОПЕРЕДНІ ЗБИТКИ 69,2 МЛН.ГРН.

ПОТРЕБА НЕОБХІДНОЇ КОМУНАЛЬНОЇ ТЕХНІКИ:

- Екскаватор з фронтальним навантажувачем (3 од. - 6 млн.грн.);
- Самоскид від 10 т. (2 од. - 6 млн.грн.);
- Сміттєвоз з сніговою лопатою (2 од. - 5 млн.грн.);
- Бус вантажно-пасажирський (2 од. - 2,2 млн.грн.);
- Трактор з причепом (3 од. - 2,4 млн.грн.);
- Асенізаторська машина (2 од. - 4 млн.грн.);
- Вахтовий автомобіль (2 од. - 3 млн.грн.);
- Кран 10 т. (1 од. - 5 млн.грн.);
- Вишка АГП-22 (1 од. - 5 млн.грн.);
- Фронтальний навантажувач 1.8 м³ (1 од. - 2,8 млн.грн.);
- Грейдер ДЗ-90 (1 од. - 2,8 млн.грн.);
- Барова установка (1 од. - 800 тис.грн.);
- Дробілка промислова (1 од. - 2,5 млн.грн.);
- Легкові авто (2 од. - 1,2 млн.грн.);
- Мобільний ЦНАП (2 од. - 4 млн.грн.);
- Автобуси (3 од. - 4,5 млн.грн.);
- Шкільні автобуси (8 од. - 12 млн.грн.).



ІНВЕСТИЦІЙНА ПОТРЕБА 69,2 МЛН.ГРН.



ВІДНОВЛЕННЯ КЛАДОВИЩ

ПОПЕРЕДНІ ЗБИТКИ 18 МЛН.ГРН.

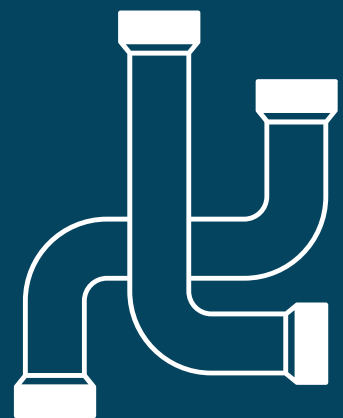
ПОТРЕБА ПЕРШОЧЕРГОВОГО ВІДНОВЛЕННЯ

ОСНОВНІ ВИДИ РОБІТ:

- встановлення огорожуючої конструкції(5,95 млн.грн.);
- відновлення ритуальної площадки(4,25 млн.грн.);
- відновлення під'їзних шляхів(6,8 млн.грн.).
- розмінування (1 млн.грн.)



ІНВЕСТИЦІЙНА
ПОТРЕБА 18
МЛН.ГРН.



ВІДНОВЛЕННЯ НАСОСНИХ СТАНЦІЙ "КРЕМІНСЬКА" ТА "ЖИТЛІВСЬКА"

ПОПЕРЕДНІ ЗБИТКИ 52,5 МЛН.ГРН

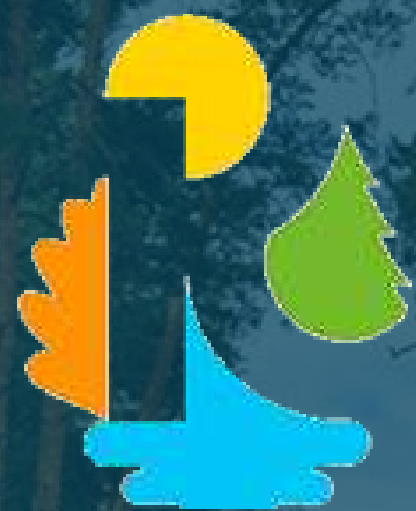
ПОТРЕБА ПЕРШОЧЕРГОВОГО ВІДНОВЛЕННЯ

ОСНОВНІ ВИДИ РОБІТ:

- відновлення будівель (15,7 млн.грн.);
- придбання техніки, обладнання (23,65 млн.грн.);
- електричні мережі (13,1 млн.грн.);



ІНВЕСТИЦІЙНА
ПОТРЕБА 52,5
МЛН.ГРН.



КРЕМІНСЬКА МІСЬКА ТЕРИТОРІАЛЬНА ГРОМАДА

Наші контакти:

- телефон: +380958207124
- e-mail: info@kremrada.gov.ua
- сайт: <https://www.kremrada.gov.ua/>