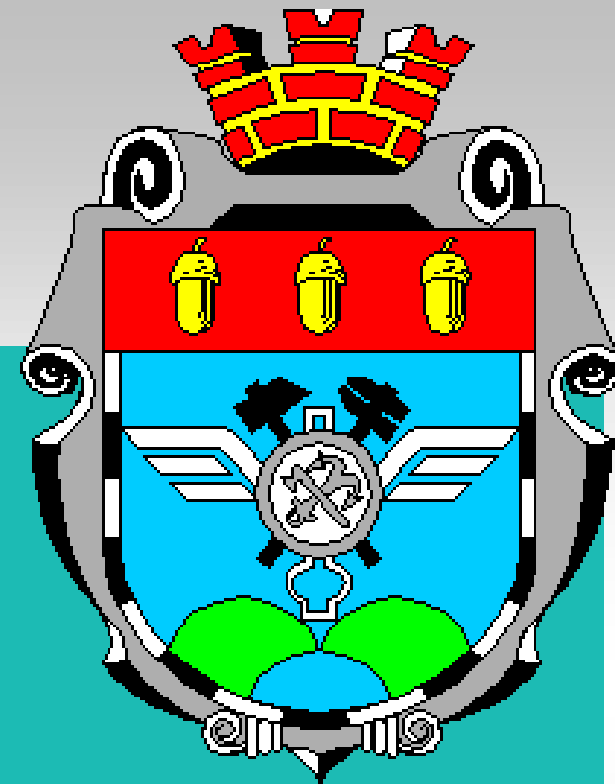


ВІДНОВЛЕННЯ ТА МОДЕРНІЗАЦІЯ



Попаснянська міська
територіальна громада



ПОПАСНЯНСЬКА МІСЬКА ТЕРИТОРІАЛЬНА ГРОМАДА
Северодонецький район
Луганська область

Попаснянська МТГ



Площа громади: 46100 га



Кількість населених
пунктів: 13, з яких:
міст - 1
сМТ - 2
селищ - 4
сіл - 6



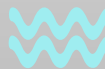
Чисельність
населення: 24,717 чол.



Площа с/г угідь: 4800 га



Землі лісогосподарського
призначення: 2761,7 га

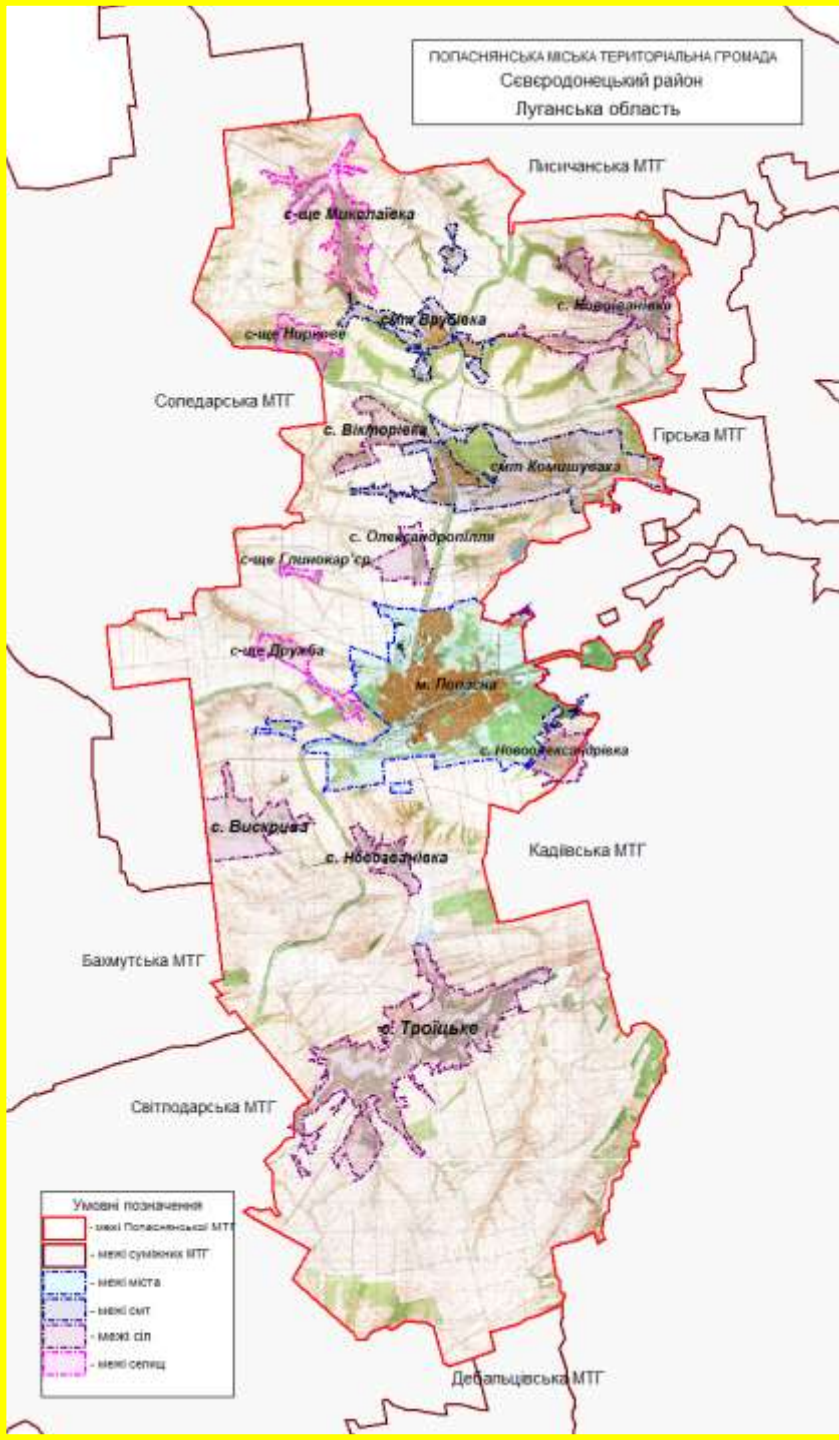


Землі водного фонду: 350 га



Житлові та
громадські 2953,3 га
забудови

Умовні позначення:
- межі Попаснянської МТГ
- межі сусідніх МТГ
- межі міста
- межі сМТ
- межі сіл
- межі селищ



ІНВЕСТИЦІЙНІ ПЕРЕВАГИ ГРОМАДИ



1 промислових підприємства



160 суб'єктів малого та середнього підприємництва



10 агропромислових підприємства

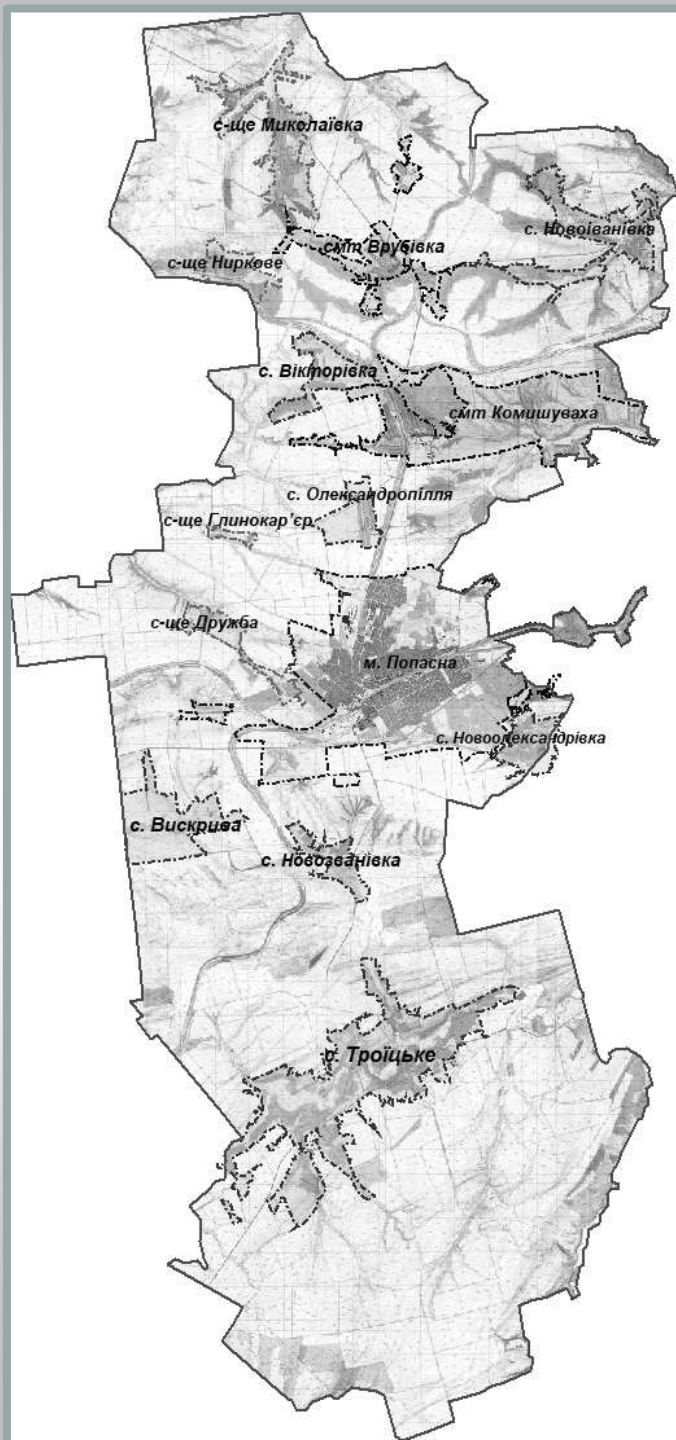


10 успішно реалізованих проєктів



КАРТА РУЙНУВАНЬ

Руйнування найбільших населених пунктів



м. Попасна



80%

смт Врубівка

95%



смт Комишуваха



75%

с. Троїцьке

85%



ЗРУЙНОВАНО ПОВНІСТЮ / ЧАСТКОВО

Житлові приміщення



Адміністративні і будівлі



Заклади освіти



Заклади охорони здоров'я



Заклади спорту



Заклади культури



9716 / 525

15 млрд грн

5 / 0

75 млн грн

2 / 11

250 млн грн

24 / 2

65 млн грн

2 / 8

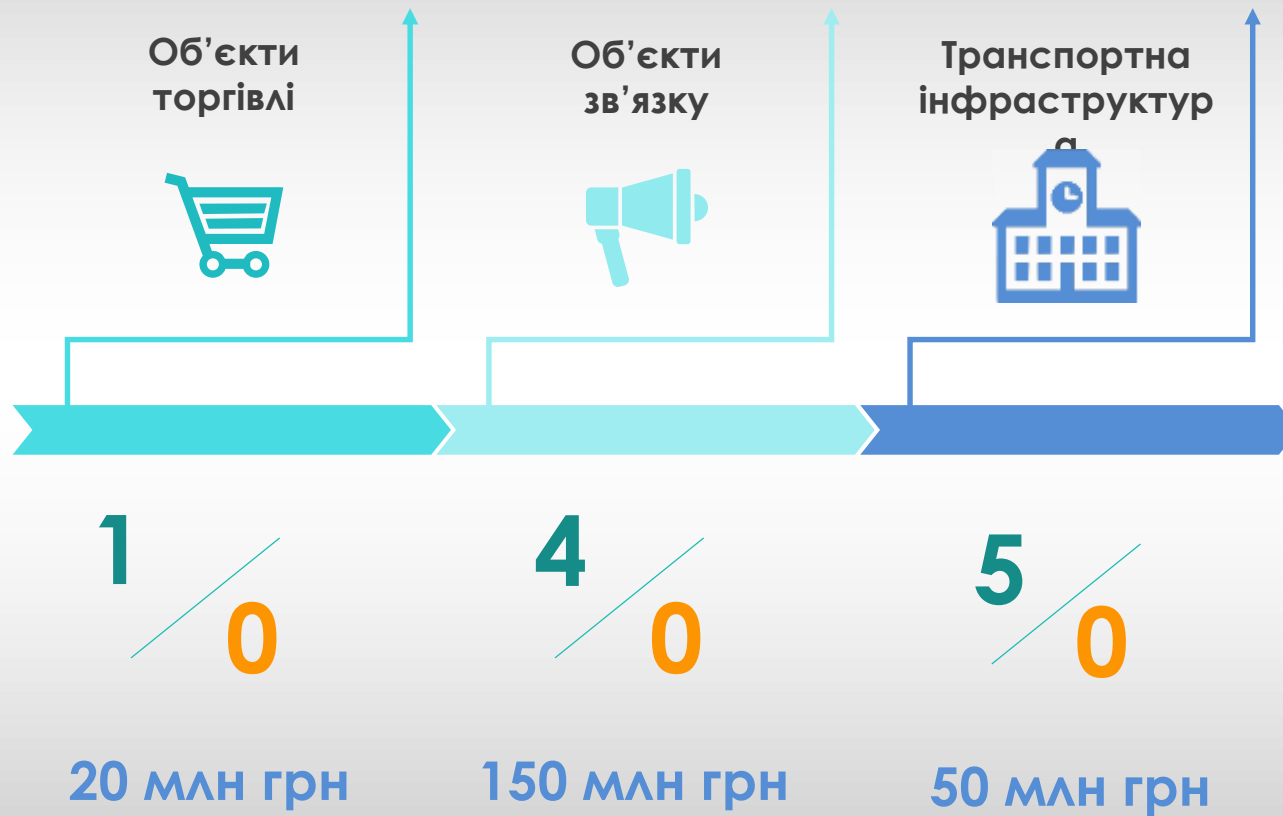
200 млн грн

0 / 15

200 млн грн

ПОПЕРЕДНІ ЗБИТКИ

ЗРУЙНОВАНО ПОВНІСТЮ / ЧАСТКОВО



ПОПЕРЕДНІ ЗБИТКИ



ЖИТЛОВІ БУДИНКИ

з
р
у
й
н
о
в
а
н
о

9716

повністю

частково

525

ПОПЕРЕДНІ ЗБИТКИ

15 млрд грн



Пошкоджено
багатоквартирних
будинків

250



Пошкоджено
приватних
будинків

9991





ЖИТЛОВІ БУДИНКИ

ПОТРЕБА

першочергового відновлення



Частковий ремонт
багатоквартирних
будинків

25



Частковий ремонт
приватних
будинків

500

Основні види робіт:

- ремонт покрівлі (50 000 м², вартість - 100 млн.грн.)
- часткове відновлення стін (150 000 м², вартість - 300 млн.грн.)
- встановлення вікон (кількість 20 000 од, вартість – 120 млн.грн.), дверей (кількість 2 000 од., вартість - 16 млн.грн.)
- Інше (300 млн.грн.)



ІНВЕСТИЦІЙНА ПОТРЕБА
836 млн грн





АДМІНІСТРАТИВНІ БУДІВЛІ

з
ру
й
н
о
в
а
н
о

6

ПОВНІСТЮ

ЧАСТКОВО

0

Розрахунок завданих збитків та оціночної вартості відбудови можливе лише після фактичного огляду пошкодженого об'єкту спеціалістами



Будівлі органів влади

2



Установи із надання
соціальних послуг

3



ЦНАП

1



03/08/2011

АДМІНІСТРАТИВНІ БУДІВЛІ

ПОТРЕБА

першочергового відновлення



Будівлі органів
влади

2



ЦНАП

1



Установи із надання
соціальних послуг

3

ІНВЕСТИЦІЙНА ПОТРЕБА

75 млн грн

Основні види робіт:

- ремонт покрівлі (5 000 м², вартість – 10 млн.грн.)
- часткове відновлення стін (15 000 м², вартість – 30 млн.грн.)
- встановлення вікон (кількість 1000 од, вартість – 10 млн.грн.), дверей (кількість 500 од., вартість – 1,7 млн.грн.)
- придбання техніки, обладнання (кількість 800 од., вартість – 23,3 млн.грн.)



ФОТО ДО...





ЗАКЛАДИ ОСВІТИ

2

ПОВНІСТЮ

ЧАСТКОВО

11

з
р
у
н
о
в
а
н
о

ПОПЕРЕДНІ ЗБИТКИ
250 млн грн

1 / 7 Закладів загальної середньої освіти

1 / 4 Закладів дошкільної освіти





ЗАКЛАДИ ОСВІТИ

ПОТРЕБА

першочергового відновлення

Попаснянський ліцей №25 Попаснянської міської територіальної громади Луганської області

ПОПЕРЕДНІ ЗБИТКИ
45 млн грн

ІНВЕСТИЦІЙНА ПОТРЕБА
55 млн грн

Основні види робіт:

- ремонт покрівлі (4 поверхи - 325 м², вартість 15 млн.грн.)
- часткове відновлення стін (3757 м², вартість 10 млн.грн.)
- встановлення вікон, дверей (225 штук - площа 550 м², 90 дверей площею - 238 м², вартість 10 млн.грн.)
- придбання техніки, обладнання... 10 млн.грн.
- інше.... 10 млн.грн.





ЗАКЛАДИ ОСВІТИ

ПОТРЕБА

першочергового відновлення

КУ «Попаснянський ліцей №20» Попаснянської міської територіальної громади Луганської області

ПОПЕРЕДНІ ЗБИТКИ
6,5 млн грн

ІНВЕСТИЦІЙНА ПОТРЕБА
74 млн грн

- ремонт покрівлі (вартість 18 000 000 грн.)
- водопостачання (вартість 4 000 000 грн.)
- відновлення стін та термомодернізація (вартість 14 000 000 грн)
- огорожа (вартість 2 000 000 грн.)
- покриття подвір'я (вартість 2 000 000 грн.)
- встановлення вікон (75 шт., вартість 1 700 000 грн.)
- встановлення дверей (вартість 800 000 грн.)
- придбання техніки (вартість 5 000 000 грн)
- обладнання для кабінетів (вартість 5 000 000 грн)
- меблі (вартість 3 000 000 грн)
- освітлення, сигналізація (вартість 5 000 000 грн.)
- опалення (вартість 6 000 000 грн.)
- обладнання для їдальні та медичної кімнати (вартість 2 000 000 грн.)
- сантехніка (вартість 500 000 грн.)
- спортивний майданчик (вартість 2 000 000 грн.)
- підлога (вартість 3 000 000 грн)





ЗАКЛАДИ ОСВІТИ

ПОТРЕБА

першочергового відновлення

Попаснянський ліцей №21 Попаснянської міської територіальної громади Луганської області

Основні види робіт:

- ремонт покрівлі (2003 м², 2100000 грн)
- часткове відновлення стін (1050 м², 800000 грн)
- встановлення вікон, дверей (150 штук, 2300000 грн)
- придбання техніки, обладнання 1200000 грн
- Інше 800000 грн

ПОПЕРЕДНІ ЗБИТКИ ТА
ІНВЕСТИЦІЙНА ПОТРЕБА
7.5 млн грн





ЗАКЛАДИ ОСВІТИ

ПОТРЕБА

першочергового відновлення



КУ «Попаснянський ліцей №1»

Основні види робіт:

- ремонт покрівлі (2600м², 4 млн грн)
- часткове відновлення стін (5200 м², 8,5 млн грн)
- встановлення вікон, дверей (211в.+122д., 5,5 млн грн)
- відновлення системи опалення, водопостачання ... (25 млн грн)
- придбання техніки, обладнання...(50 млн грн)
- інше.... (17 млн грн)



ПОПЕРЕДНІ ЗБИТКИ

110 млн грн

ІНВЕСТИЦІЙНА ПОТРЕБА

150 млн грн



ЗАКЛАДИ ОСВІТИ

ПОТРЕБА

першочергового відновлення

**КУ «Врубівський ліцей»
Попаснянської міської
територіальної громади
Луганської області**

**ПОПЕРЕДНІ ЗБИТКИ
4 млн грн**

**ІНВЕСТИЦІЙНА ПОТРЕБА
6.5 млн грн**

Основні види робіт:

- ремонт покрівлі (900м², вартість 1 млн.грн.)
- часткове відновлення стін (м², вартість 1 млн.грн.)
- встановлення вікон, дверей (65 вікна, 4 двері вхідні кількість, вартість 1 млн.грн.)
- придбання техніки, обладнання... 3 млн.грн.
- інше.... 500 тис. грн.





ЗАКЛАДИ ОСВІТИ

ПОТРЕБА

першочергового відновлення

КУ «Комишуваський ліцей» Попаснянської міської територіальної громади Луганської області

ПОПЕРЕДНІ ЗБИТКИ ТА
ІНВЕСТИЦІЙНА ПОТРЕБА
12,1 млн. грн

Основні види робіт:

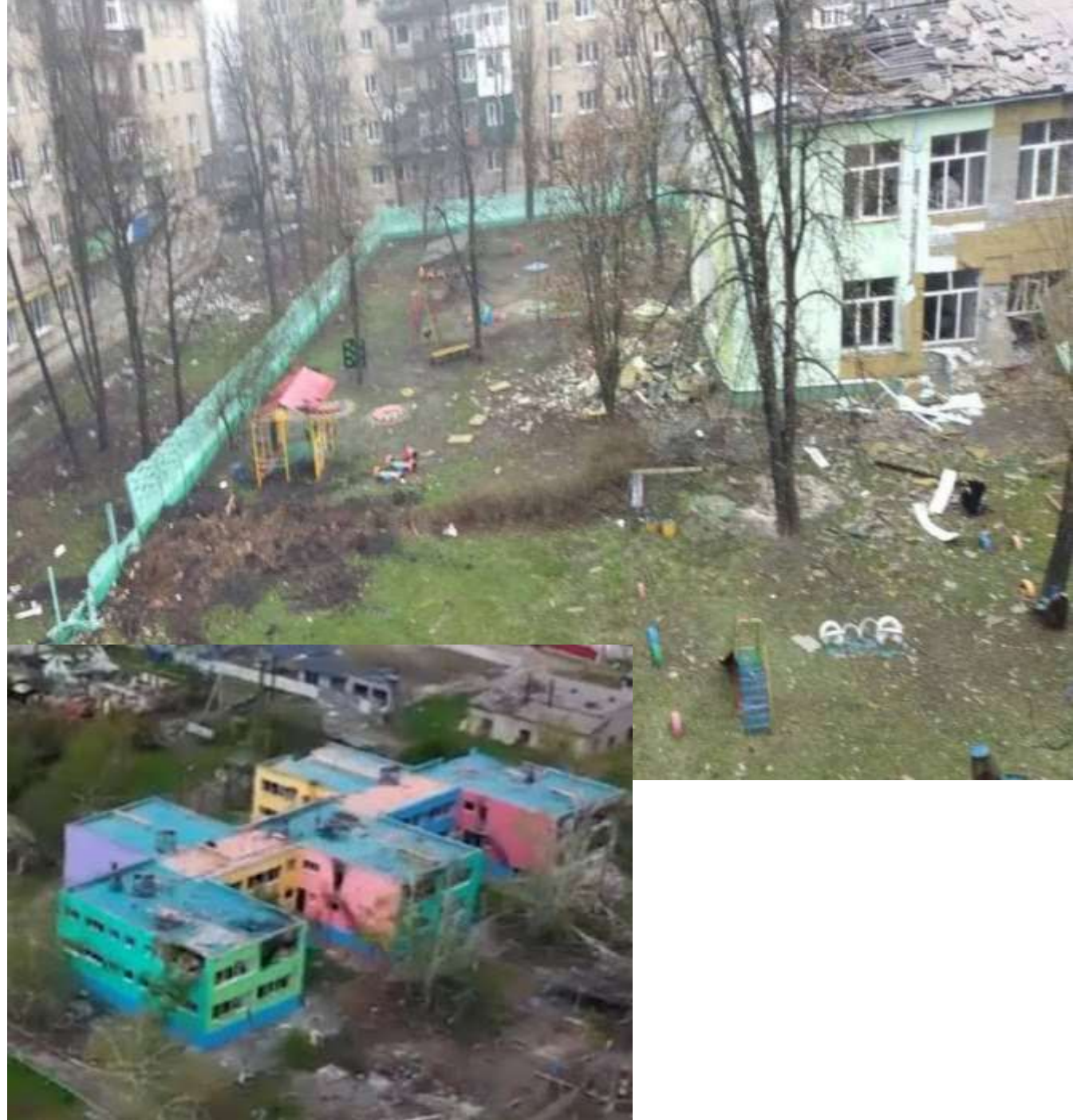
- ремонт покрівлі (1200 м² - 4 млн. грн.)
- часткове відновлення стін (350 м² – 80 тис. грн.)
- встановлення вікон, дверей (вікон 135 шт. (2,20*1,8) – 1,5 млн. грн., дверей 48 шт. *2 м² = 96 м² – 800 тис. грн.)
- придбання техніки - ноутбуки, комп'ютери, принтери, інтерактивні дошки – 3 млн грн.,
- обладнання - парти, стільці, дошки, обладнання для кухні - 2 млн. грн.



ЗАКЛАДИ ДОШКІЛЬНОЇ ОСВІТИ

Всього станом на 24.02.2022р. - 7 установ.
З них 5 ЗДО та 2 дошкільних підрозділи при ЗЗСО.
Проектна потужність установ складала: 699 місць
Загальна кількість вихованців: 399 осіб
Загальна кількість працівників: 152 особи.

Станом на 24.02.2023року:
Зруйновано повністю 1 установа (“Врубівський ЗДО”), напівзруйновано за попередньою інформацією 6 об'єктів.
Загальна кількість вихованців - 0 дітей.
7 ЗДО громади — призупинили свою діяльність.
Загальна кількість працівників- 30 (призупинено трудову угоду)



ЗАКЛАДИ ДОШКІЛЬНОЇ ОСВІТИ

ПОТРЕБА

першочергового відновлення

КУ «Заклад дошкільної освіти (ясла-садок) комбінованого типу №1 Попаснянської міської територіальної громади Луганської області» проектна потужність 200 місць

Основні види робіт:

- Відбудова будівлі ЗДО
- Встановлення комунікацій
- Відбудова спортивного майданчика на території установи,
- 6 дитячих прогулянкових майданчиків ,огорожі території, озеленення.

**ІНВЕСТИЦІЙНА
ПОТРЕБА
50 млн грн**





ЗАКЛАДИ ОХОРОНИ ЗДОРОВ'Я



4 / 2 Закладів первинної медичної допомоги

7 / 0 Закладів спеціалізованої та вторинної мед.допомоги

11 / 0 Аптек

2 / 0 Закладів ветеринарної медицини





ЗАКЛАДИ ОХОРОНИ ЗДОРОВ'Я

ПОТРЕБА

першочергового відновлення

- 1 **Заклад первинної медичної допомоги**
- 2 **Заклади спеціалізованої та вторинної мед.допомоги**
- 2 **Аптеки**
- 1 **Заклад ветеринарної медицини**

Основні види робіт:

- повне відновлення закладів охорони здоров'я (7000 м², вартість 50 млн.грн.)
- придбання техніки, обладнання... (вартість 15 млн.грн.)

ІНВЕСТИЦІЙНА ПОТРЕБА
65 млн грн





ЗАКЛАДИ СПОРТУ

14

повністю

частково

1

зруйновано

ПОПЕРЕДНІ ЗБИТКИ

200 млн грн

- 1 КУ «Попаснянська ДЮСШ ім. Героя АТО Темура Юлдашева»
- 1 ПМСЗ «Відродження»
- 8 Спортивні зали
- 2 Стадіони
- 2 / 1 Футбольні майданчики зі штучним покриттям



REDMI NOTE 4 AI QUAD CAMERA



ЗАКЛАДИ СПОРТУ

ПОТРЕБА

першочергового відновлення

- 1 КУ «Попаснянська ДЮСШ ім. Героя АТО Темура Юлдашева»
- 1 ПМСЗ «ВІДРОДЖЕННЯ»
- 2 Спортивний зал
- 2 Стадіон

Основні види робіт:

- Відбудова ДЮСШ (спортивний зал, стадіон, спортивні майданчики: футбол, волейбол, баскетбол, Тренажери, трибуни, бігові доріжки, тощо) вартість приблизно 99000,0 грн
- Відбудова ПМСЗ «ВІДРОДЖЕННЯ» (спортивна зала, майданчик зі штучним покриттям, тренажерна зала) вартість приблизно 50000,0 грн

ІНВЕСТИЦІЙНА ПОТРЕБА
149 млн грн





ЗАКЛАДИ КУЛЬТУРИ

0

ПОВНІСТЮ

з
ру
й
н
о
в
а
н
о

ЧАСТКОВО

15

ПОПЕРЕДНІ ЗБИТКИ
200 млн грн

- 6 Будинки культури
- 1 Школа мистецтв
- 1 Музеї
- 7 Бібліотеки





ЗАКЛАДИ КУЛЬТУРИ

- 6 Будинок культури
- 1 Школа мистецтв
- 1 Музей
- 7 Бібліотека

ПОТРЕБА

першочергового відновлення

Основні види робіт:

- ремонт покрівлі (м², вартість)
- часткове відновлення стін (м², вартість)
- встановлення вікон, дверей (кількість, вартість)
- придбання техніки, обладнання...
- інше....
- Детальніше після деокупації

ІНВЕСТИЦІЙНА ПОТРЕБА
200 млн грн





ОБ'ЄКТИ ТОРГІВЛІ ТА ПОСЛУГ

з
р
у
й
н
о
в
а
н
о

10

ПОВНІСТЮ

ЧАСТКОВО

0

ПОПЕРЕДНІ ЗБИТКИ
100 млн грн

1 / 0

Ринок

3 / 0

Установ банку

2 / 0

АЗС

2 / 0

СТО

2 / 0

Готелі

Відділення
ПриватБанку



Центральний
ринок

АЗС





ОБ'ЄКТИ ТОРГІВЛІ ТА ПОСЛУГ

ПОТРЕБА

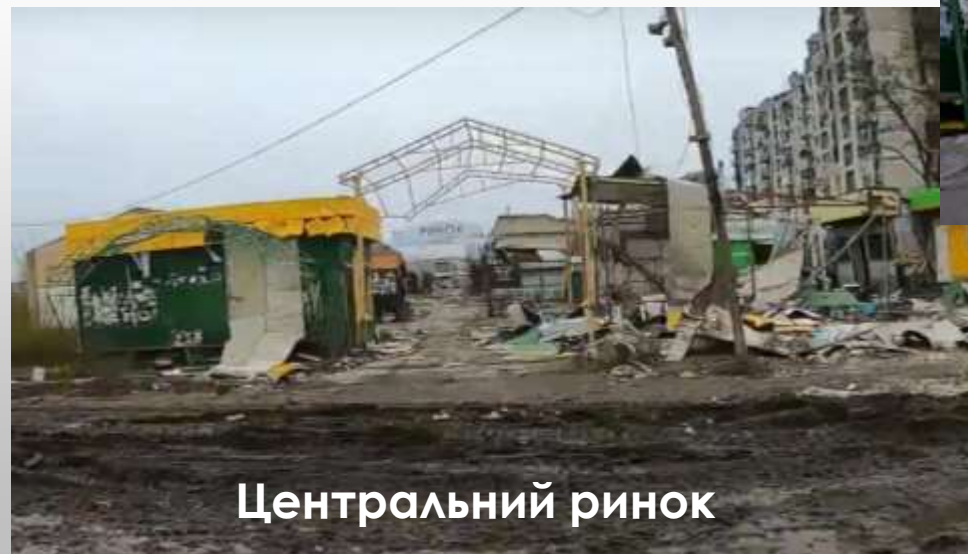
першочергового відновлення

- 1 Ринок
- 3 Установу банку
- 2 АЗС

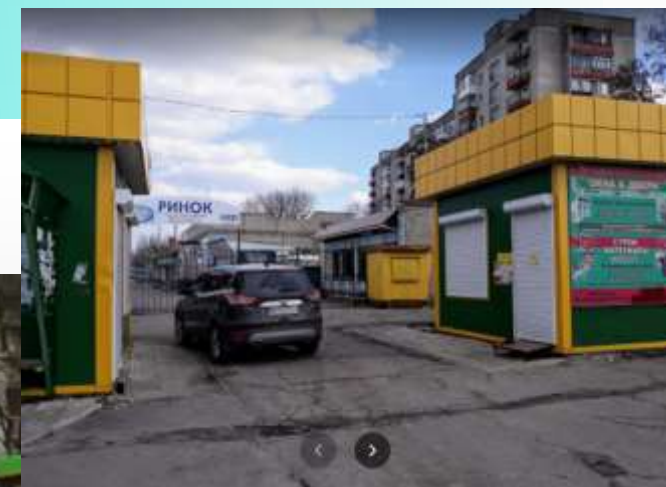
Основні види робіт:

- Будівництво (вартість 100 млн.грн)

ІНВЕСТИЦІЙНА ПОТРЕБА
100 млн грн



Центральний ринок





ОБ'ЄКТИ ЗВ'ЯЗКУ

з
р
у
й
н
о
в
а
н
о

4

повністю

частково

0

ПОПЕРЕДНІ ЗБИТКИ

150 млн грн

2 / 0

Відділення пошти

2 / 0

Телевежі



ПОПАСНА, ЛУГАНСЬКА ОБЛАСТЬ





ОБ'ЄКТИ ЗВ'ЯЗКУ

2 Відділення пошти

2 Телевежа



ІНВЕСТИЦІЙНА
ПОТРЕБА
150 млн грн



ПОТРЕБА

першочергового відновлення

Основні види робіт:

- Будівництво (вартість 150 млн.грн)





ТРАНСПОРТНА ІНФРАСТРУКТУРА

з
р
у
й
н
о
в
а
н
о

8

ПОВНІСТЮ

ЧАСТКОВО

0

ПОПЕРЕДНІ ЗБИТКИ

50 млн грн

1 / 0

Автовокзали

4 / 0

Залізничний вокзал та станції

3 / 0

Мости





ТРАНСПОРТНА ІНФРАСТРУКТУРА

ПОТРЕБА

першочергового відновлення

- 1 Автовокзал
- 1 Залізничний вокзал та станції
- 2 Мости
- 1 інше

Основні види робіт:

- будівництво (вартість – 50 млн.грн.)



ІНВЕСТИЦІЙНА ПОТРЕБА
50 млн грн

ПРИДБАННЯ КОМУНАЛЬНОЇ ТЕХНІКИ



Техніка для відновлення водопостачання:

- Автомобіль для підвозу води Hyundai EX8 – автоцистерна для питної води 5 м3 (4 одиниці);
- Екскаватор-навантажувач JCB (1 одиниця);
- Вантажний автомобіль Peugeot Boxer бортовий 1997см3 (120 (160) к.с.) 435 2022(1 одиниця)



Техніка для розчищення об'єктів інфраструктури від відходів руйнації та проведення робіт з благоустрою:

Техніка для вивезення відходів руйнації та побутових відходів:

- Сміттєвоз з об'ємом бункеру від 16 до 20 м3 (4 одиниці);
- Трактор ЮМЗ з причепом (2 одиниці);
- Самоскид вантожопід'ємністю 10 т. (2 одиниці);
- Фронтальний навантажувач (1 одиниця);
- Мультиліфт з 3 лодками (1 одиниця)
- Автомобіль M.A.N. 26.320TGA (1 одиниця);
- Автомобіль VOLVO FMX 11.370 (3 одиниці);
- Фронтальний автонавантажувач LOVOL 936 (2 одиниці);
- Трактор УТО ELX1054 (2 одиниці);
- Автопідіймач телескопічний ступенчатий 18м АП-18 (2 одиниці);
- Вантажний автомобіль з маніпулятором (2 одиниці);
- Трактор міні-навантажувач JCB-260 зі з'ємними елементами (2 одиниці);
- Трактор МТЗ-82 з лафетом (2 одиниці);
- Грейдер для планування доріг (2 одиниці);
- Автомобіль для перевезення аварійних бригад (1 одиниця)

Орієнтовна вартість придбання комунальної техніки – 63,2 млн грн

ЗАБЕЗПЕЧЕННЯ ТИМЧАСОВИМ ЖИТЛОМ

Придбання 100 мобільних будинків

Для тимчасового проживання населення та працівників оперативних служб, які будуть задіяні у ремонтно-відновлювальних роботах на об'єктах життєзабезпечення

Орієнтовна вартість придбання мобільних будинків – 100 млн грн





Попаснянська міська об'єднана територіальна громада

Наші контакти:

телефон: +38 (066) 884 1563

е-mail: vuconcom@ukr.net

сайт: <https://popasn-gorsoviet.gov.ua/>

