

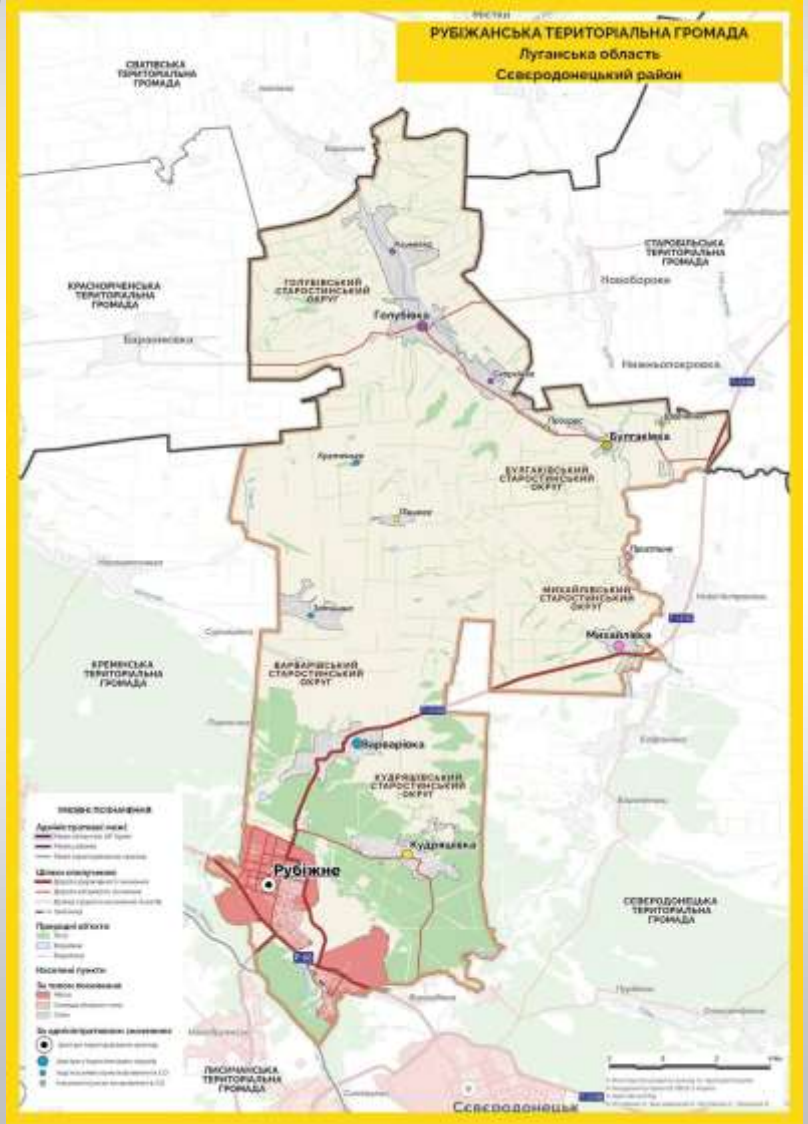
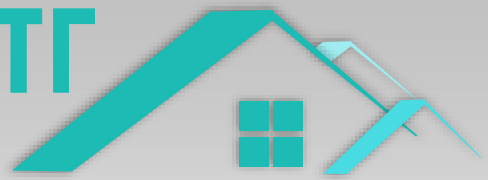
ВІДНОВЛЕННЯ ТА МОДЕРНІЗАЦІЯ



Рубіжанська міська
територіальна
громада



Рубіжанська ТГ



Площа громади: 40 327 га



Чисельність населення: 59 725 чол.



Кількість населених пунктів: 14,
з яких:
міст - 1
с/т - 0
селищ - 0
сіл - 13



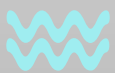
Житлові та громадські забудови: 2534,3 га



Площа с/г угідь: 27613,2 га

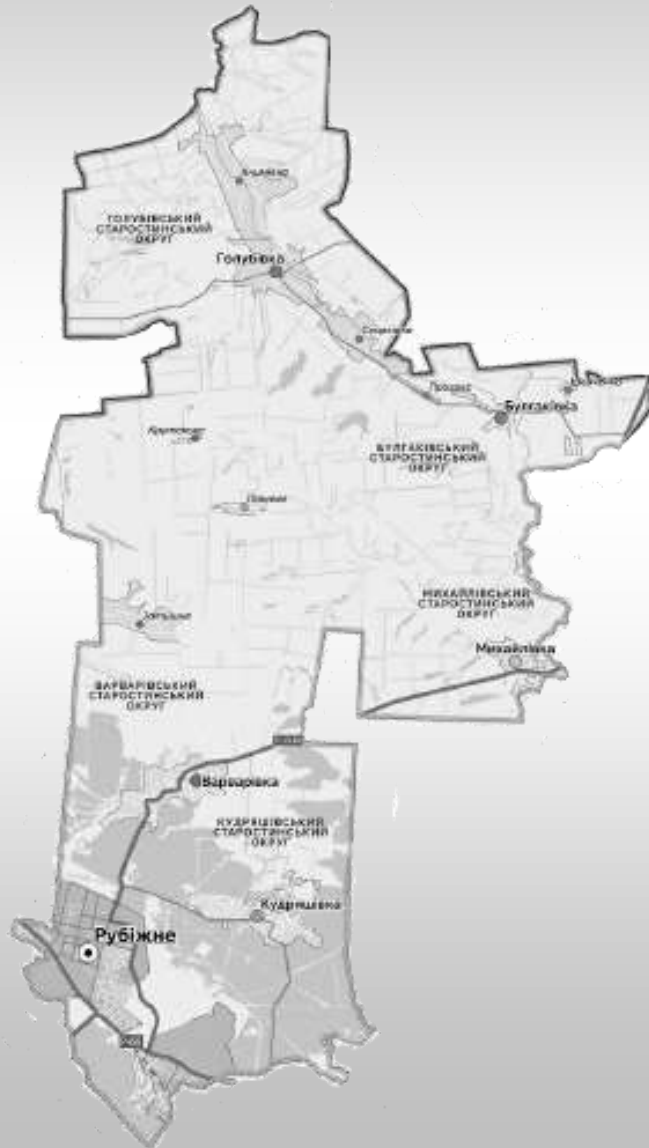


Землі лісогосподарського призначення: 6993,2 га



Землі водного фонду: 262,1 га

КАРТА РУЙНУВАНЬ



Руйнування найбільших населених пунктів



ЗРУЙНОВАНО ПОВНІСТЮ / ЧАСТКОВО



Розрахунок завданих збитків та оціночної вартості відбудови можливе лише після фактичного огляду пошкодженого об'єкту спеціалістами

ЗРУЙНОВАНО ПОВНІСТЮ / ЧАСТКОВО



Розрахунок завданих збитків та оціночної вартості відбудови можливе лише після фактичного огляду пошкодженого об'єкту спеціалістами



ЖИТЛОВІ ПРИМІЩЕННЯ

з
ру
й
н
о
в
а
н
о

39/983

повністю

частково

297/3324



Пошкоджено
багатоквартирних
будинків
336



Пошкоджено
приватних
будинків
4307





АДМІНІСТРАТИВНІ БУДІВЛІ



Будівлі органів влади

32



Установи із надання
соціальних послуг

7



ЦНАП

1





ЗАКЛАДИ ОСВІТИ



3

ПОВНІСТЮ

З
Р
У
Й
Н
О
В
А
Н
О

ЧАСТКОВО

19



1 / 11

Закладів загальної середньої освіти

2 / 8

Закладів дошкільної освіти





ЗАКЛАДИ ОХОРОНИ ЗДОРОВ'Я



0 / 1 Закладів первинної медичної допомоги

0 / 1 Закладів спеціалізованої та вторинної медичної допомоги





ЗАКЛАДИ ОХОРОНИ ЗДОРОВ'Я

ПОТРЕБА

першочергового відновлення

1 **Заклад первинної медичної допомоги**

1 **Заклади спеціалізованої та вторинної медичної допомоги**



Основні види робіт (вторинна мед.допомога):

- ремонт покрівлі (8930 м², вартість 2 100 000 грн.)
- часткове відновлення стін (3000 м², вартість 1 050 000 грн.)
- встановлення вікон, дверей (кількість 5059м², вартість 18 541 235 грн.)
- придбання техніки, обладнання 10 733 010 грн.
- інше 1 480 000 грн.

ІНВЕСТИЦІЙНА ПОТРЕБА

33 904 245 млн грн



ЗАКЛАДИ СПОРТУ



- 0 / 2 Спортивні комплекси (клуби)
- 2 / ? Спортивні зали
- 0 / 1 Стадіони
- 0 / 1 Басейни



ЗАКЛАДИ КУЛЬТУРИ

2

ПОВНІСТЮ

ЧАСТКОВО

17

з
ру
й
н
о
в
а
н
о



1 / 7

Будинки культури

0 / 1

Школи мистецтв

0 / 1

Музеї

1 / 8

Бібліотеки



СІЛЬСЬКОГОСПОДАРСЬКІ ПІДПРИЄМСТВА

2

ПОВНІСТЮ

ЧАСТКОВО

Уточнюється

З
Р
У
Й
Н
О
В
А
Н
О

Елеватори та склади





ТРАНСПОРТНА ІНФРАСТРУКТУРА



0 / 1

Автовокзали

0 / 1

Залізничний вокзал та станції

? / ?

Мости





Рубіжанська міська територіальна громада

Наші контакти:

телефон: +380 (93)-648-54-80

e-mail: office@rmva.gov.ua

сайт: <https://rmva.gov.ua/>

