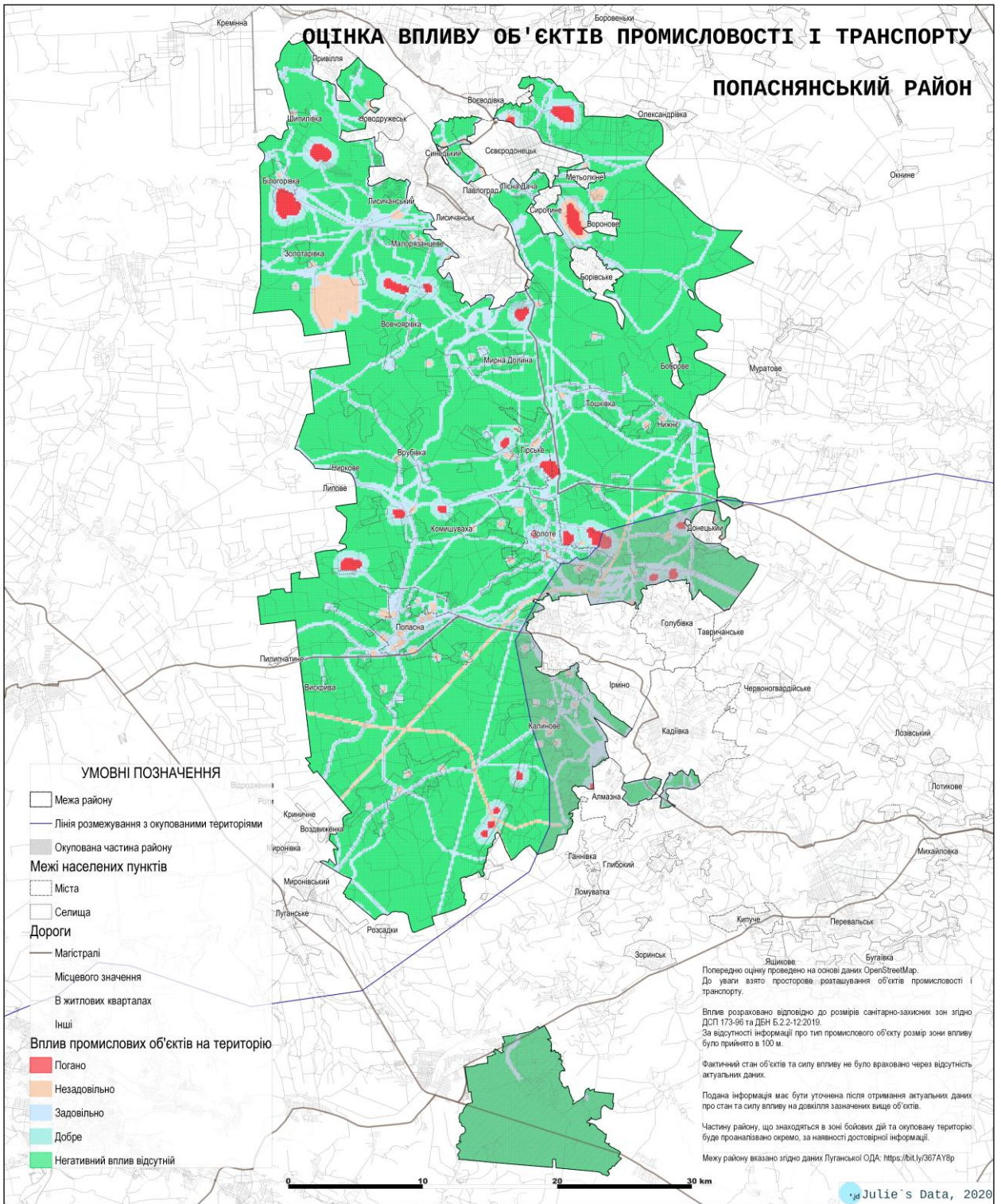


ОЦІНКА ВПЛИВУ ОБ'ЄКТІВ ПРОМИСЛОВОСТІ І ТРАНСПОРТУ ПОПАСНЯНСЬКИЙ РАЙОН



УМОВНІ ПОЗНАЧЕННЯ

- Межа району
- Лінія розмежування з окупованими територіями
- Окупована частина району
- Межі населених пунктів**
- Міста
- Селища
- Дороги**
- Магістралі
- Місцевого значення
- В житлових кварталах
- Інші
- Вплив промислових об'єктів на територію**
- Погано
- Незадовільно
- Задовільно
- Добре
- Негативний вплив відсутній

Попередню оцінку проведено на основі даних OpenStreetMap. До уваги взято просторове розташування об'єктів промисловості і транспорту.

Вплив розраховано відповідно до розмірів санітарно-захисних зон згідно ДСП 173-96 та ДН Б.2.2-12:2019. За відсутності інформації про тип промислового об'єкту розмір зони впливу було прийнято в 100 м.

Фактичний стан об'єктів та силу впливу не було враховано через відсутність актуальних даних.

Подана інформація має бути уточнена після отримання актуальних даних про стан та силу впливу на довкілля зазначених вище об'єктів.

Частина району, що знаходиться в зоні бойових дій та окуповану територію буде проаналізовано окремо, за наявності достовірної інформації.

Межу району вказано згідно даних Луганської ОДА: <https://bit.ly/367AY8p>