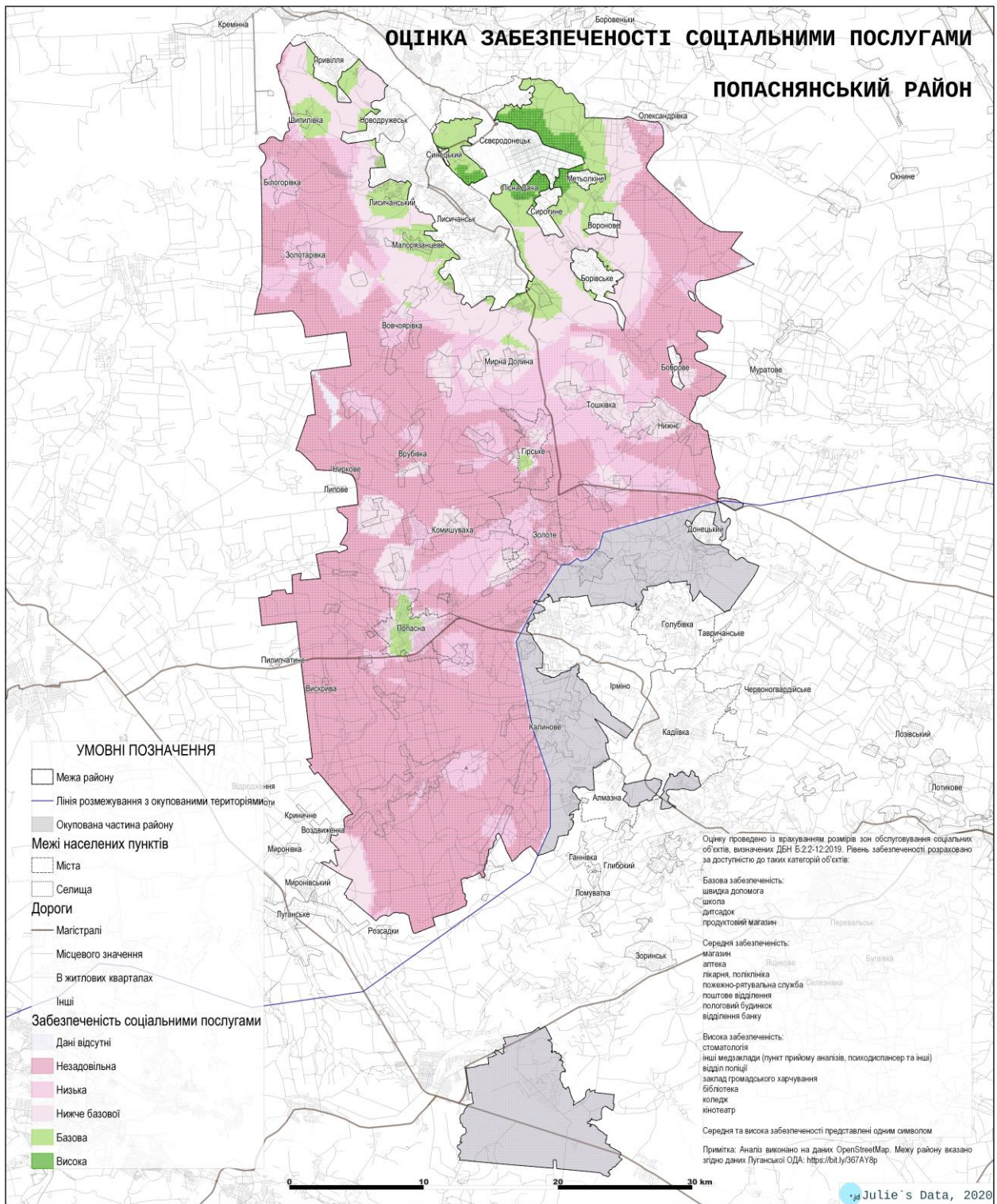


# ОЦІНКА ЗАБЕЗПЕЧЕНІСТІ СОЦІАЛЬНИМИ ПОСЛУГАМИ ПОПАСНЯНСЬКИЙ РАЙОН



### УМОВНІ ПОЗНАЧЕННЯ

- Межа району
- Лінія розмежування з окупованими територіями
- Окупована частина району
- Межі населених пунктів**
- Міста
- Селища
- Дороги**
- Магістралі
- Місцевого значення
- В житлових кварталах
- Інші
- Забезпеченість соціальними послугами**
- Дані відсутні
- Незадовільна
- Низька
- Нижче базової
- Базова
- Висока

Оцінку проведено із врахуванням розміра зон обслуговування соціальних об'єктів, визначених ДЕН Б.2.2-12:2019. Рівень забезпеченості розраховано за доступністю до таких категорій об'єктів:

**Базова забезпеченість:**  
 школа допомога  
 школа  
 дитсадок  
 продуктовий магазин

**Середня забезпеченість:**  
 магазин  
 аптека  
 лікарня, поліклініка  
 пожежно-рятувальна служба  
 поштове відділення  
 поліцейський будинок  
 відділення банку

**Висока забезпеченість:**  
 інші медзаклади (пункт прийому аналізів, психодиспансер та інші)  
 відділ поліції  
 заклад громадського харчування  
 бібліотека  
 коледж  
 кінотеатр

Середня та висока забезпеченості представлені одним символом

Примітка: Аналіз виконано на даних OpenStreetMap. Межу району вказано згідно даних Луганської ОДА: <https://bit.ly/367AY8r>