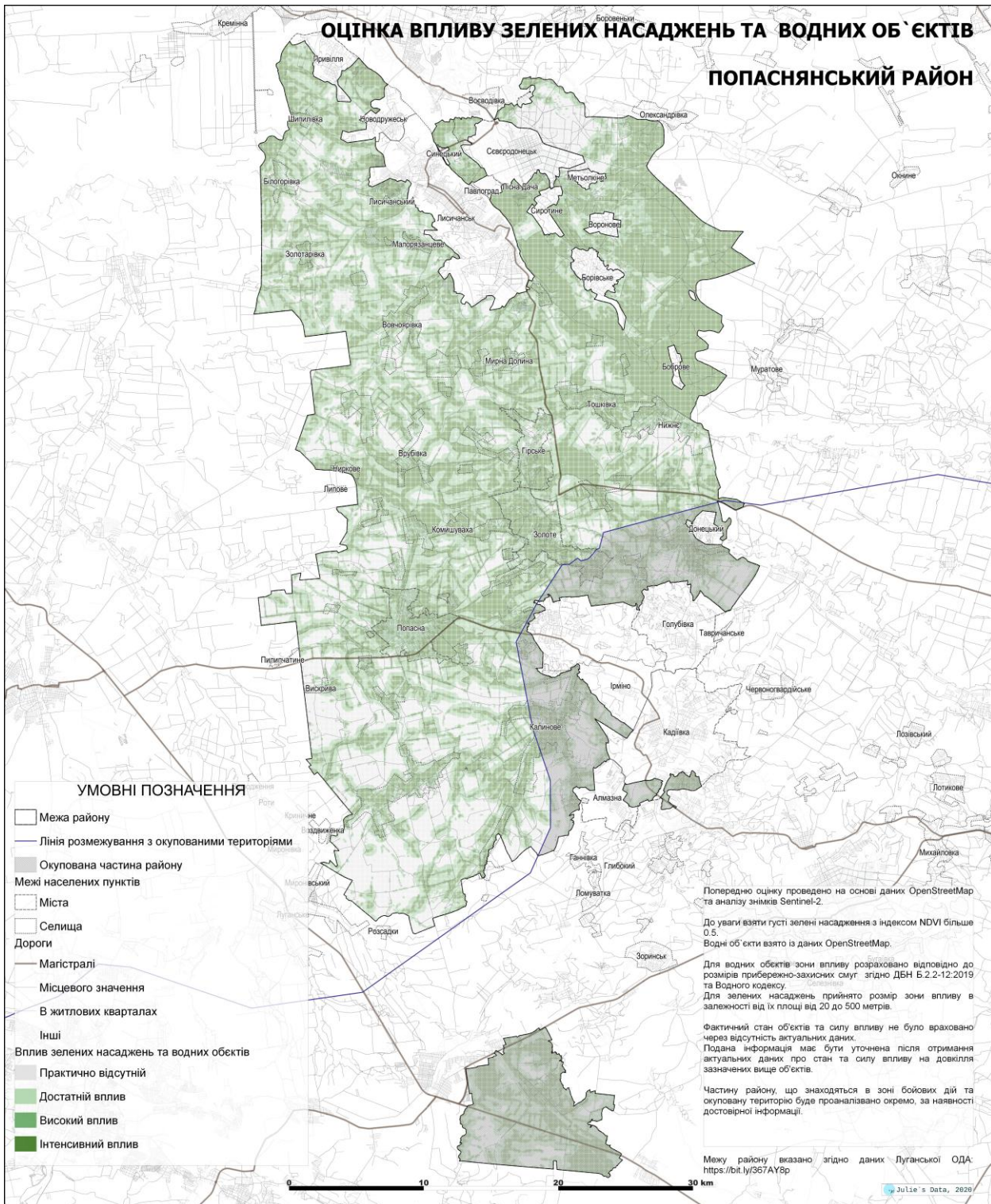


# ОЦІНКА ВПЛИВУ ЗЕЛЕНИХ НАСАДЖЕНЬ ТА ВОДНИХ ОБ'ЄКТІВ ПОПАСНЯНСЬКИЙ РАЙОН



## УМОВНІ ПОЗНАЧЕННЯ

- Межа району
- Лінія розмежування з окупованими територіями
- Окупована частина району
- Межі населених пунктів
- Міста
- Селища
- Дороги
- Магістралі
- Місцевого значення
- В житлових кварталах
- Інші
- Вплив зелених насаджень та водних об'єктів
- Практично відсутній
- Достатній вплив
- Високий вплив
- Інтенсивний вплив

Попередню оцінку проведено на основі даних OpenStreetMap та аналізу знімків Sentinel-2.

До уваги взяти густі зелені насадження з індексом NDVI більше 0.5.

Водні об'єкти взято із даних OpenStreetMap.

Для водних об'єктів зони впливу розраховано відповідно до розмірів прибережно-захисних смуг згідно ДБН Б.2.2-12:2019 та Водного кодексу.

Для зелених насаджень прийнято розмір зони впливу в залежності від їх площі від 20 до 500 метрів.

Фактичний стан об'єктів та силу впливу не було враховано через відсутність актуальних даних.

Подана інформація має бути уточнена після отримання актуальних даних про стан та силу впливу на довкілля зазначених вище об'єктів.

Частину району, що знаходяться в зоні бойових дій та окуповану територію буде проаналізовано окремо, за наявності достовірної інформації.

Межу району вказано згідно даних Луганської ОДА: <https://bit.ly/367AY8r>

Julie's Data, 2020