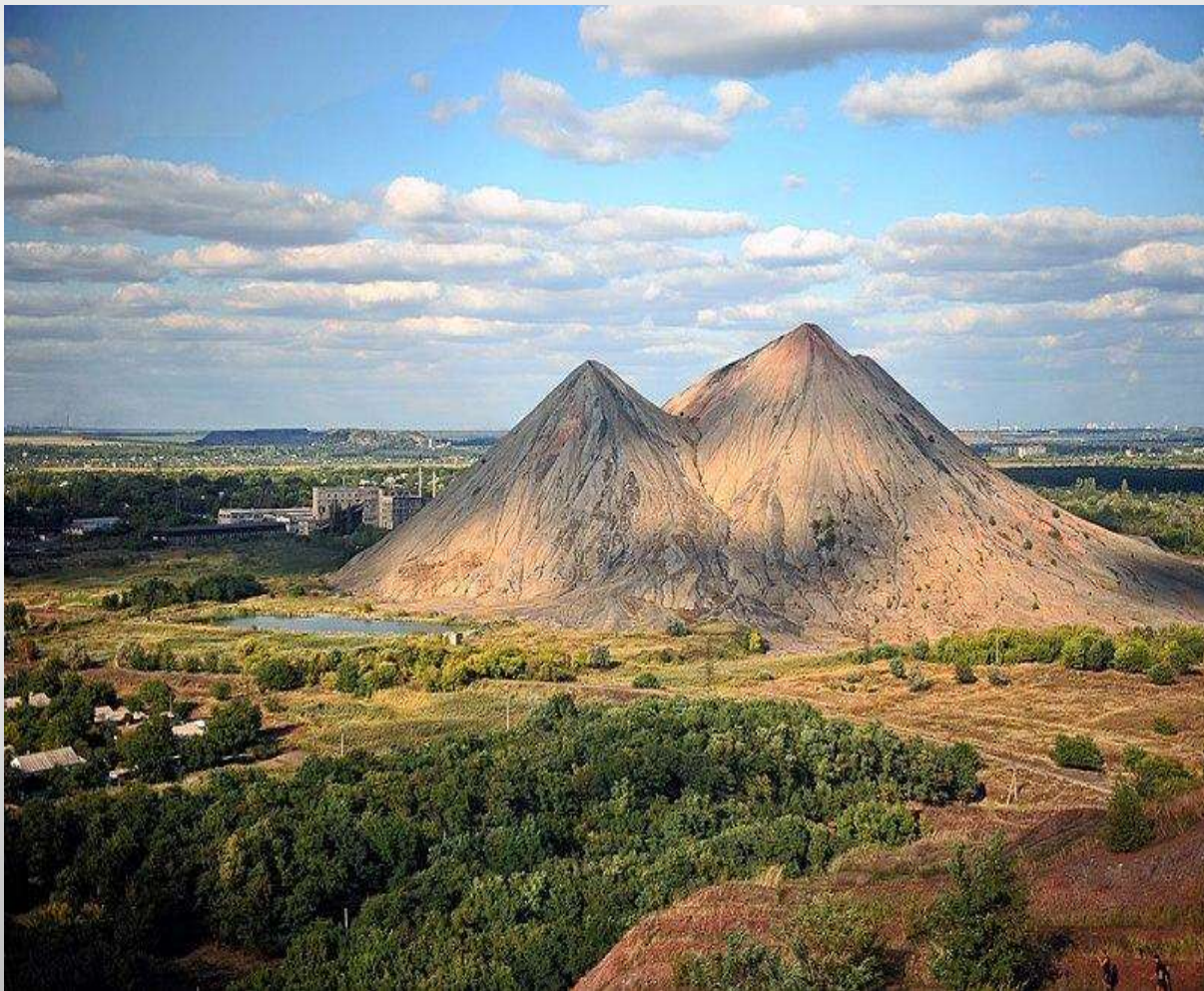


ВІДНОВЛЕННЯ ТА МОДЕРНІЗАЦІЯ



Гірська
територіальна
громада

Гірська ТГ



Площа громади: 16 980 га



Чисельність населення: 32 845 чол.



Кількість населених

пунктів: 11, з яких:

міст - 2

с/т - 3

селищ - 6



Житлові та
громадські
забудови:

14496 ОДИНИЦЬ



Площа с/г угідь: 3 237,03



Землі лісогосподарського
призначення:

936,9



Землі водного фонду: 35,34

ІНВЕСТИЦІЙНІ ПЕРЕВАГИ ГРОМАДИ



4 промислових підприємства



60 суб'єктів малого та середнього підприємництва

КАРТА РУЙНУВАНЬ



Руйнування найбільших населених пунктів

м. Гірське



м. Золоте



Тошківка



Нижнє



Новотошківка



ЗРУЙНОВАНО ПОВНІСТЮ / ЧАСТКОВО



ПОПЕРЕДНІ ЗБИТКИ

Розрахунок завданих збитків та оціночної вартості відбудови можливе лише після фактичного огляду пошкодженого об'єкту спеціалістами

ЗРУЙНОВАНО ПОВНІСТЮ / ЧАСТКОВО



ПОПЕРЕДНІ ЗБИТКИ

Розрахунок завданих збитків та оціночної вартості відбудови можливе лише після фактичного огляду пошкодженого об'єкту спеціалістами



ЖИТЛОВІ ПРИМІЩЕННЯ

з
р
у
й
н
о
в
а
н
о

100

повністю

частково

950

ПОПЕРЕДНІ ЗБИТКИ

2 000 млн грн



Пошкоджено
багатоквартирних
будинків

50



Пошкоджено
приватних
будинків

1000





ЖИТЛОВІ ПРИМІЩЕННЯ

ПОТРЕБА

першочергового відновлення



Частковий ремонт
багатоквартирних
будинків

10



Частковий ремонт
приватних
будинків

1000

ІНВЕСТИЦІЙНА ПОТРЕБА
300 млн грн





АДМІНІСТРАТИВНІ БУДІВЛІ

з
р
у
й
н
о
в
а
н
о

1

ПОВНІСТЮ

ЧАСТКОВО

3

ПОПЕРЕДНІ ЗБИТКИ

100 млн грн



Будівлі органів влади

2



Установи із надання
соціальних послуг

1



ЦНАП

1





АДМІНІСТРАТИВНІ БУДІВЛІ

ПОТРЕБА першочергового відновлення



Будівлі органів влади

2



Установи із надання
соціальних послуг

1



ЦНАП

1

ІНВЕСТИЦІЙНА ПОТРЕБА

50 млн грн



ЗАКЛАДИ ОСВІТИ

13

ПОВНІСТЮ

З
Р
У
Й
Н
О
В
А
Н
О

ЧАСТКОВО

2

ПОПЕРЕДНІ ЗБИТКИ

1 000 млн грн

1 / 0 Закладів фахової передвищої освіти

11 / 1 Закладів загальної середньої освіти

1 / 1 Закладів дошкільної освіти





ЗАКЛАДИ ОСВІТИ

ПОТРЕБА

першочергового відновлення

- 1 Заклад фахової передвищої освіти
- 12 Заклади загальної середньої освіти
- 2 Заклади дошкільної освіти

ІНВЕСТИЦІЙНА ПОТРЕБА
1 000 млн грн





ЗАКЛАДИ ОХОРОНИ ЗДОРОВ'Я

ПОТРЕБА

першочергового відновлення



5 / 0

Закладів спеціалізованої та
вторинної мед.допомоги

4 / 3

Аптек

1 / 0

Закладів ветеринарної медицини

ПОПЕРЕДНІ ЗБИТКИ та
ІНВЕСТИЦІЙНА ПОТРЕБА

700 млн грн



ЗАКЛАДИ СПОРТУ

ПОТРЕБА

першочергового відновлення



2 / 0 Стадіони

ПОПЕРЕДНІ ЗБИТКИ та ІНВЕСТИЦІЙНА ПОТРЕБА
45 млн грн





ЗАКЛАДИ КУЛЬТУРИ

ПОТРЕБА

першочергового відновлення

з
р
у
й
н
о
в
а
н
о

3

повністю

частково

14

ПОПЕРЕДНІ ЗБИТКИ та
ІНВЕСТИЦІЙНА ПОТРЕБА
100 млн грн

3 / 0

Будинки культури

0 / 6

Бібліотеки

0 / 8

Релігійні споруди





ПРОМИСЛОВІ ПІДПРИЄМСТВА

ПОТРЕБА

першочергового відновлення

з
р
у
й
н
о
в
а
н
о

4

повністю

частково

0

ПОПЕРЕДНІ ЗБИТКИ та ІНВЕСТИЦІЙНА ПОТРЕБА
1 000 млн грн

4 / 0

Гірничодобувна промисловість





ОБ'ЄКТИ ТОРГІВЛІ ТА ПОСЛУГ

ПОТРЕБА

першочергового відновлення

з
р
у
й
н
о
в
а
н
о

14

ПОВНІСТЮ

ЧАСТКОВО

10



ПОПЕРЕДНІ ЗБИТКИ та ІНВЕСТИЦІЙНА ПОТРЕБА

900 млн грн

10 / 10 Заклади торгівлі

2 / 0 Установ банку

2 / 0 АЗС





ОБ'ЄКТИ ЗВ'ЯЗКУ

ПОТРЕБА

першочергового відновлення



ПОПЕРЕДНІ ЗБИТКИ та
ІНВЕСТИЦІЙНА ПОТРЕБА
900 млн грн

1 / 3	Відділення пошти
0 / 0	Телевежі
4 / 0	інше



ТРАНСПОРТНА ІНФРАСТРУКТУРА

ПОТРЕБА

першочергового відновлення



ПОПЕРЕДНІ ЗБИТКИ та
ІНВЕСТИЦІЙНА ПОТРЕБА
800 млн грн

0 / 1 Автовокзали

2 / 1 Мости



Гірська громада

Наші контакти:

телефон: +38 096-053-98-04,

e-mail: girskavca@gmail.com

САЙТ:

<https://girskya-gromada.gov.ua>

